

PROJET ÉOLIEN ST-CYPRIEN

Volume 2 - Annexe N

Caractérisation du climat sonore initial





SNC • LAVALIN

RAPPORT FINAL

Caractérisation du climat sonore initial

Construction d'un parc éolien dans la municipalité
de Saint-Cyprien-de Napierville

Énergies durables Kahnawà:ke



ENVIRONNEMENT

DÉCEMBRE 2012

RAPPORT FINAL

Projet 608671

AVIS

Ce document fait état de l'opinion professionnelle de SNC-Lavalin inc., Division Environnement (« SLE ») quant aux sujets qui y sont abordés. Son opinion a été formulée en se basant sur ses compétences professionnelles en la matière et avec les précautions qui s'imposent. Le document doit être interprété dans le contexte de la convention (la « Convention ») intervenue entre SNC-Lavalin inc., Division Environnement et Énergies durables Kahnawà:ke (KSE) (le « Client »), ainsi que de la méthodologie, des procédures et des techniques utilisées, des hypothèses de SLE ainsi que des circonstances et des contraintes qui ont prévalu lors de l'exécution de ce mandat. Ce document n'a pour raison d'être que l'objectif défini dans la Convention, et est au seul usage du Client, dont les recours sont limités à ceux prévus dans la Convention. Il doit être lu comme un tout, à savoir qu'une portion ou un extrait isolé ne peut être pris hors contexte.

En préparant ses estimations, le cas échéant, SLE a suivi une méthode et des procédures et pris les précautions appropriées au degré d'exactitude visé, en se basant sur ses compétences professionnelles en la matière et avec les précautions qui s'imposent, et est d'opinion qu'il y a une forte probabilité que les valeurs réelles soient compatibles aux estimations. Cependant, l'exactitude de ces estimations ne peut être garantie. À moins d'indication contraire expresse, SLE n'a pas contre-vérifié les hypothèses, données et renseignements en provenance d'autres sources (dont le Client, les autres consultants, laboratoires d'essai, fournisseurs d'équipements, etc.) et sur lesquels est fondée son opinion. SLE n'en assume nullement l'exactitude et décline toute responsabilité à leur égard.

Dans toute la mesure permise par les lois applicables, SLE décline en outre toute responsabilité envers le Client et les tiers en ce qui a trait à l'utilisation (publication, renvoi, référence, citation ou diffusion) de tout ou partie du présent document, ainsi que toute décision prise ou action entreprise sur la foi dudit document.

TABLE DES MATIÈRES

1. CONTEXTE ET OBJECTIF	1
2. MÉTHODOLOGIE.....	1
3. RÉSULTATS DES MESURES	5

TABLEAUX

Tableau 1 : Localisation des points d'échantillonnage – Condition initiale	2
Tableau 2 : Instruments de mesure.....	2
Tableau 3 : Résultats des mesures de bruit ambiant – Condition initiale – Séance automne 2011.....	6
Tableau 4 : Résultats des mesures de bruit ambiant – Condition initiale – Session de mesures juin et juillet 2012	7

FIGURES

Figure 1 : Localisation des points de mesure.....	4
Figure 2 : Bruit initial au point 1 (4, Grande Ligne du Rang Double), automne 2011, semaine 1 (27 octobre au 3 novembre)	8
Figure 3 : Bruit initial au point 1 (4, Grande Ligne du Rang Double), automne 2011, semaine 2 (15 au 22 novembre)	9
Figure 4 : Bruit initial au point 2 (50, chemin de la Grande Ligne), automne 2011, semaine 1 (8 au 15 novembre)	10
Figure 5 : Bruit initial au point 2 (50, chemin de la Grande Ligne), automne 2011, semaine 2 (15 au 22 novembre)	11
Figure 6 : Bruit initial au point 3 (3, rang Saint-André), automne 2011, semaine 1 (8 au 15 novembre)	12
Figure 7 : Bruit initial au point 3 (3, rang Saint-André), automne 2011, semaine 2 (15 au 22 novembre)	13
Figure 8 : Bruit initial au point 4 (ancien poulailler, montée Richard), automne 2011, semaine 1 (8 au 15 novembre)	14
Figure 9 : Bruit initial au point 4 (ancien poulailler, montée Richard), automne 2011, semaine 2 (15 au 22 novembre)	15
Figure 10 : Bruit initial au point 1 (4, Grande Ligne du Rang Double), été 2012, semaine 1 (23 au 30 juin).....	16
Figure 11 : Bruit initial au point 1 (4, Grande Ligne du Rang Double), été 2012, semaine 2 (30 juin au 7 juillet)	17
Figure 12 : Bruit initial au point 2 (50, chemin de la Grande Ligne), été 2012, semaine 1 (23 au 30 juin).....	18
Figure 13 : Bruit initial au point 2 (50, chemin de la Grande Ligne), été 2012, semaine 2 (30 juin au 7 juillet)	19
Figure 14 : Bruit initial au point 3 (3, rang Saint-André), été 2012, semaine 1 (23 au 30 juin)	20
Figure 15 : Bruit initial au point 3 (3, rang Saint-André), été 2012, semaine 2 (30 juin au 7 juillet)	21
Figure 16 : Bruit initial au point 4 (ancien poulailler, montée Richard), été 2012, semaine 1 (23 au 30 juin).....	22
Figure 17 : Bruit initial au point 4 (ancien poulailler, montée Richard), été 2012, semaine 2 (30 juin au 7 juillet)	23

ANNEXES

Annexe A : Conditions météorologiques	
Annexe B : Photos des emplacements de mesure	

1. CONTEXTE ET OBJECTIF

Énergies durables Kahnawà:ke (KSE) projette la construction d'un parc éolien (« le Projet ») constitué de huit (8) éoliennes de 3 MW, implantées sur des terrains privés situés dans la municipalité de Saint-Cyprien-de-Napierville.

Dans le cadre de l'étude sur l'impact environnemental qui est en cours de réalisation, SNC-Lavalin inc., Division Environnement (SLE) s'est vu confier la tâche de réaliser la caractérisation du climat sonore initial.

Le présent rapport contient les résultats de ces mesures ainsi que leur analyse.

2. MÉTHODOLOGIE

L'environnement sonore d'un milieu (bruit ambiant) est le résultat du cumul des sons provenant généralement d'une multitude de sources, proches ou éloignées, possédant chacune des caractéristiques distinctes de stabilité, de durée et de contenu.

La présente étude porte sur la condition initiale de l'environnement sonore, soit celui qui prévaut dans la zone d'étude avant toute modification que pourrait occasionner l'implantation du parc d'éoliennes projeté.

Cette condition initiale a été déterminée aux fins de l'étude d'impact sur l'environnement, à l'aide de relevés sonores *in situ* effectués en octobre et novembre 2011 et juin et juillet 2012. Ces relevés visaient à recueillir suffisamment d'informations sur le niveau du bruit ambiant initial quant à sa variation selon la période de la journée, de la saison et selon l'endroit dans la zone d'étude. Ces informations seront éventuellement utilisées lors de la vérification de la conformité ainsi que lors de la qualification de l'impact sur le climat sonore du Projet.

La méthodologie suivie lors des relevés est conforme à la Note d'instruction 98-01 (NI98-01) sur le bruit du ministère du Développement durable, de l'Environnement, de la Faune et des Parcs (MDDEFP).

Les relevés sonores ont été réalisés à différents endroits de la zone d'étude, dans les zones sensibles au bruit. Les points d'échantillonnage, au nombre de 4, sont décrits au tableau 1 ainsi qu'à la figure 1. Des photos prises sur chacun des sites, lors de la séance de l'été 2012, sont aussi présentées à l'annexe B.

Tableau 1 : Localisation des points d'échantillonnage – Condition initiale

Point	Description	Coordonnées géoréférencées UTM 18T	
		X (Est)	Y (Nord)
1	4, Grande Ligne du Rang Double	0624815	4997766
2	50, chemin de la Grande Ligne	0624086	4994513
3	3, Rang Saint-André (Route 217)	0622156	4997925
4	Ancien poulailler, montée Richard	0627041	4996186

Le descripteur de bruit retenu lors des relevés est le niveau de pression acoustique continu équivalent pondéré A, sur une période de 60 minutes ($L_{Aeq,1h}$). Ce niveau correspond à la « moyenne horaire » du bruit à un endroit donné de la zone d'étude, toutes sources sonores confondues.

Les instruments utilisés lors des séances de mesure sont indiqués au tableau 2. Ils sont tous conformes à la spécification de la publication CEI 651 de classe 1 et 2. Les microphones étaient munis d'écran antivibratoire en tout temps. L'étalonnage acoustique des appareils de mesure, incluant le microphone, a été vérifié, avant et après chaque série de mesures, à l'aide d'un étalon sonore portatif. Le bon fonctionnement des instruments a, de plus, été vérifié par un laboratoire indépendant dans les 12 mois précédant les relevés.

Tableau 2 : Instruments de mesure

Instrument	Modèle numéro de série	
	Octobre et novembre 2011	Juin et juillet 2012
Source étalon	Brüel & Kjør 4231 N/S 1723651	Brüel & Kjør 4231 N/S 1723651
Sonomètres	Larson Davis, modèle 824 N/S 3730	Larson Davis, modèle LXT1L N/S 2443
	Larson Davis, modèle LXT2L N/S 1789	Larson Davis, modèle LXT1L N/S 2535
	Larson Davis, modèle 824 N/S 3728	Larson Davis, modèle LXT2L N/S 1789
	Larson Davis, modèle 824 N/S 3555	Larson Davis, modèle LXT2L N/S 1790
Stations météorologiques	Davis Instruments, modèle Vantage Vue, N/S B100602A029	Davis Instruments, modèle Vantage Vue, N/S B100602A029
	Davis Instruments, modèle Vantage Vue, N/S B100602A062	Davis Instruments, modèle Vantage Vue, N/S B100602A062
	Davis Instruments, modèle Vantage Vue, N/S B100602A027	Davis Instruments, modèle Vantage Vue, N/S B100602A027
	Davis Instruments, modèle Vantage Vue, N/S B100602A117	Davis Instruments, modèle Vantage Vue, N/S B100602A004

Les relevés ont été effectués à des emplacements typiques pour des mesures de bruit environnemental et tel que définis dans la NI98-01 du MDDEFP, soit à une distance minimum de 3 mètres d'une voie de circulation et des bâtiments et à une hauteur minimum de 1,2 mètre au-dessus du sol.

Les conditions climatiques ont été obtenues à partir de mesures réalisées sur le terrain à l'aide de stations météorologiques installées à proximité des points de mesure du bruit. Les conditions qui doivent généralement être observées selon la méthodologie prescrite par le MDDEFP lors de relevés sonores à l'extérieur sont les suivantes :

- vitesse du vent de 20 km/h et moins;
- taux d'humidité de 90 % et moins;
- chaussée sèche et absence de précipitation;
- température se situant au-dessus de -10 °C.

Certaines de ces conditions n'ont pas été satisfaites lors des relevés. Les moments où sont survenues ces situations sont précisés aux figures présentant les résultats des mesures.



Figure 1 : Localisation des points de mesure

3. RÉSULTATS DES MESURES

Le sommaire des relevés apparaît aux tableaux 3 et 4 respectivement pour la session de l'automne 2011 et celle de l'été 2012. À noter que celui-ci fait abstraction, dans la présentation des résultats, des bruits intenses qui ne pouvaient être considérés comme étant représentatifs du climat sonore initial dans le secteur, soit :

- cris délibérés dans le microphone du sonomètre;
- passages de la tondeuse sur le terrain même où se situait le sonomètre.

De plus, les résultats obtenus en présence de précipitation ont aussi été exclus, en conformité avec les prescriptions du MDDEFP.

Pour sa part, la dynamique du bruit mesuré est illustrée aux figures 2 à 9, et 10 à 17, en conjonction avec les vitesses de vent mesurées sur le site¹, toujours en vertu des deux séances réalisées. Les résultats présentés sont bruts, donc sans les exclusions identifiées précédemment. Certaines sources sont identifiées sur les graphiques.

Finalement, les conditions observées à la station météorologique d'Environnement Canada la plus près des sites de mesure de bruit sont présentées à l'annexe A.

Les principaux constats tirés de ces campagnes de mesure sont les suivants :

- les sources de bruit qui ont été répertoriées dans le secteur sont principalement la circulation automobile (routes avec vitesse affichée de 80 km/h aux points 2 et 3), le chant de batraciens, les activités reliées à la production agricole et le vent dans les arbres;
- aux points 2 et 3, le bruit provenant de la circulation routière est important et imprime un cycle dans la variation du niveau de bruit au fil des jours (niveau élevé le jour, niveau faible la nuit);
- des différences ont été observées dans les résultats obtenus entre les deux séances de mesure. La plus faible différence est observée au point 2, là où le bruit routier est dominant. Cela laisse supposer que le bruit à dominance routier ne fluctue pas significativement selon la saison. Ce constat n'a pu être observé à l'autre emplacement où le bruit routier est important, soit au point 3, en raison de l'ajout de bruits associés à la production agricole lors des mesures de l'été 2012 par rapport à celles de l'automne 2011;
- le plus grand écart observé entre les résultats des deux campagnes de mesures est celui au point 4, qui est de l'ordre de 10 dBA. Cet écart est causé par le chant des batraciens lors des relevés de l'été 2012, qui ont atteint des niveaux de plus de 70 dBA;
- lorsque la circulation est à son plus bas, soit la nuit, le niveau de bruit peut descendre jusqu'à un plancher très faible de 22 dBA L_{Aeq1h} . À noter que le plancher des appareils utilisés lors des campagnes de mesure est de l'ordre de 18 dBA;

¹ Pour la séance de mesure de l'automne 2011, le fichier de données de la station météorologique au point 3 n'a pu être récupéré. Les valeurs apparaissant aux figures correspondantes proviennent de la station du point 1.

- des régressions linéaires ont été appliquées aux nuages de points obtenus avec le niveau de bruit et la vitesse du vent.

Il faut s'attendre à un bruit du vent plus élevé l'été que l'automne, en raison de la présence des feuilles dans les arbres. De plus, il faut aussi s'attendre à une meilleure corrélation entre le bruit mesuré et la vitesse du vent aux endroits où le vent dans les feuilles peut être une source dominante, ce qui risque moins de survenir aux points à proximité des routes principales (points 2 et 3). Finalement, une source de bruit tel que le chant des batraciens n'a aucun lien avec la vitesse du vent, ce qui vient nécessairement diminuer le coefficient de corrélation.

Les meilleures corrélations entre le bruit mesuré et la vitesse du vent sont observées aux points 1 et 4 en automne.

En été, une bonne corrélation a aussi été observée aux points 1 à 3; au point 4, la corrélation est faible, ce qui peut s'expliquer par le chant des batraciens qui est la source dominante.

À noter que les vitesses de vent enregistrées au point 3 se sont avérées être plus faibles que celles aux autres emplacements, ce point se trouvant à proximité de plusieurs bâtiments faisant obstacle au vent, tandis que les autres étaient plus en terrain dégagé.

Tableau 3 : Résultats des mesures de bruit ambiant – Condition initiale – Séance automne 2011

Point de mesure	Temps		Résultats ¹		
	Date en 2011	Période (MDDEFP)	L_{Aeq1h} , dBA	L_{Aeq24h} , dBA	L_{dn} , dBA
N° 1 4, Grande Ligne du Rang Double	27 octobre au 3 novembre/ 15 au 22 novembre	Jour	33 à 58 moy = 46	42 à 53 moy = 47	45 à 59 moy = 52
		Nuit	26 à 60 moy = 43		
N° 2 50, chemin de la Grande Ligne	8 novembre au 22 novembre	Jour	46 à 60 moy = 51	47 à 51 moy = 49	50 à 55 moy = 53
		Nuit	35 à 53 moy = 45		
N° 3 3, rang Saint-André	8 novembre au 22 novembre	Jour	42 à 56 moy = 47	44 à 50 moy = 47	47 à 59 moy = 50
		Nuit	34 à 55 moy = 42		
N° 4 Ancien poulailler, montée Richard	8 novembre au 22 novembre	Jour	31 à 62 moy = 43	39 à 52 moy = 45	43 à 56 moy = 49
		Nuit	27 à 52 moy = 39		
Notes :					
1	L_{AeqT}	niveau de pression acoustique continu équivalent pondéré A sur la période T (correspond à la moyenne de bruit sur la période d'échantillonnage T)			
	L_{dn}	niveau acoustique jour/nuit, qui inclut un terme correctif (+ 10 dBA) appliqué aux niveaux sonores entre 22 h et 7 h, afin de tenir compte du fait que le bruit est plus dérangeant la nuit.			

Tableau 4 : Résultats des mesures de bruit ambiant – Condition initiale – Session de mesures juin et juillet 2012

Point de mesure	Temps		Résultats ¹		
	Date en 2012	Période (MDDEFP)	L_{Aeq1h} , dBA	L_{Aeq24h} , dBA	L_{dn} , dBA
N° 1 4, Grande Ligne du Rang Double	23 juin au 7 juillet	Jour	35 à 75 moy = 49	46 à 63 moy = 52	50 à 64 moy = 55
		Nuit	24 à 62 moy = 45		
N° 2 50, chemin de la Grande Ligne	23 juin au 7 juillet	Jour	43 à 64 moy = 49	46 à 51 moy = 48	50 à 54 moy = 51
		Nuit	27 à 54 moy = 44		
N° 3 3, rang Saint-André	23 juin au 7 juillet	Jour	44 à 74 moy = 51	46 à 59 moy = 51	50 à 59 moy = 54
		Nuit	39 à 64 moy = 45		
N° 4 Ancien poulailler, montée Richard	23 juin au 7 juillet	Jour	39 à 59 moy = 47	43 à 64 moy = 54	44 à 72 moy = 60
		Nuit	22 à 73 moy = 48		
<p><u>Notes :</u></p> <p>1 L_{AeqT} niveau de pression acoustique continu équivalent pondéré A sur la période T (correspond à la moyenne de bruit sur la période d'échantillonnage T) L_{dn} niveau acoustique jour/nuit qui inclut un terme correctif (+ 10 dBA) appliqué aux niveaux sonores entre 22 h et 7 h, afin de tenir compte du fait que le bruit est plus dérangeant la nuit.</p>					

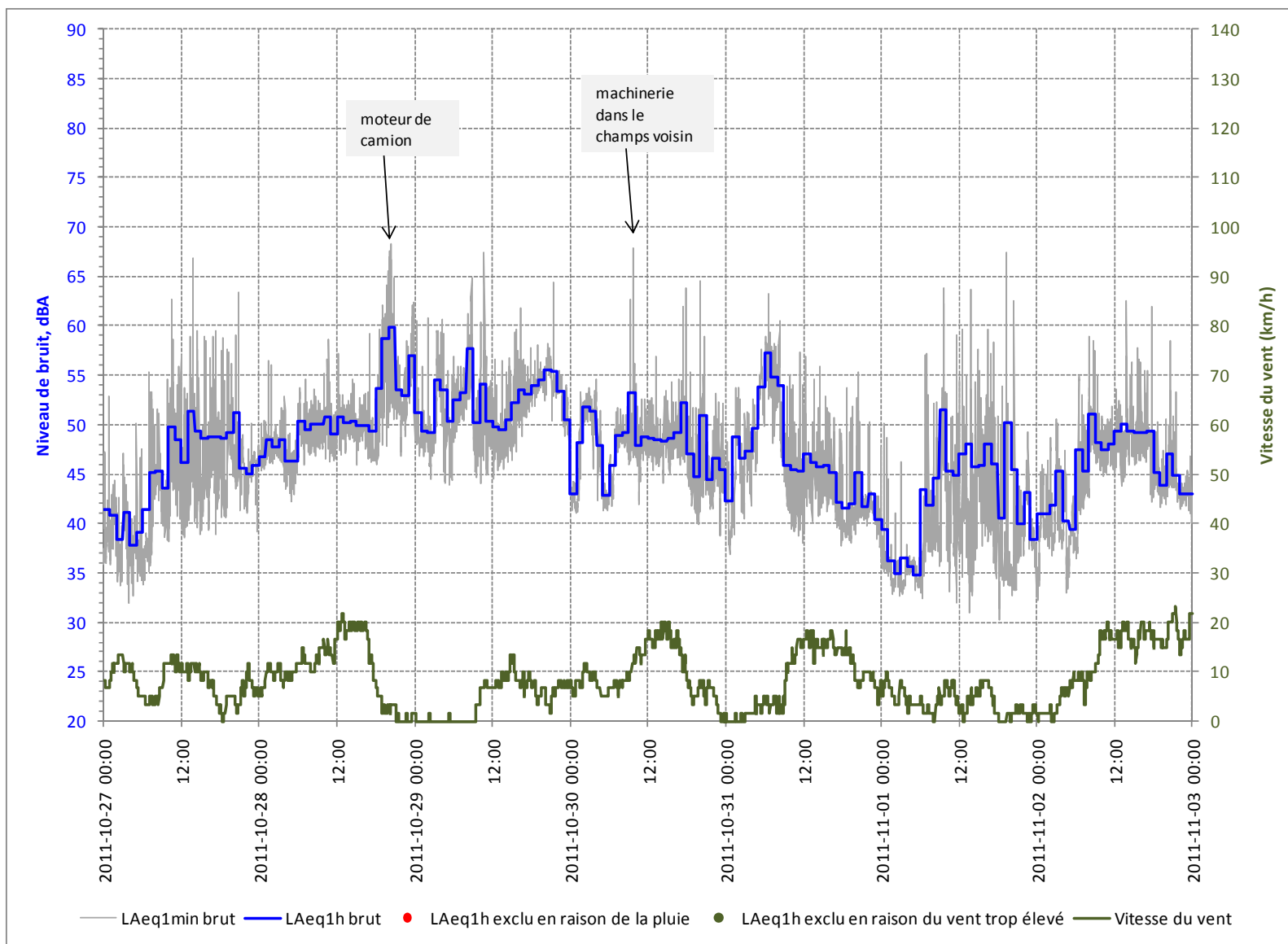


Figure 2 : Bruit initial au point 1 (4, Grande Ligne du Rang Double), automne 2011, semaine 1 (27 octobre au 3 novembre)

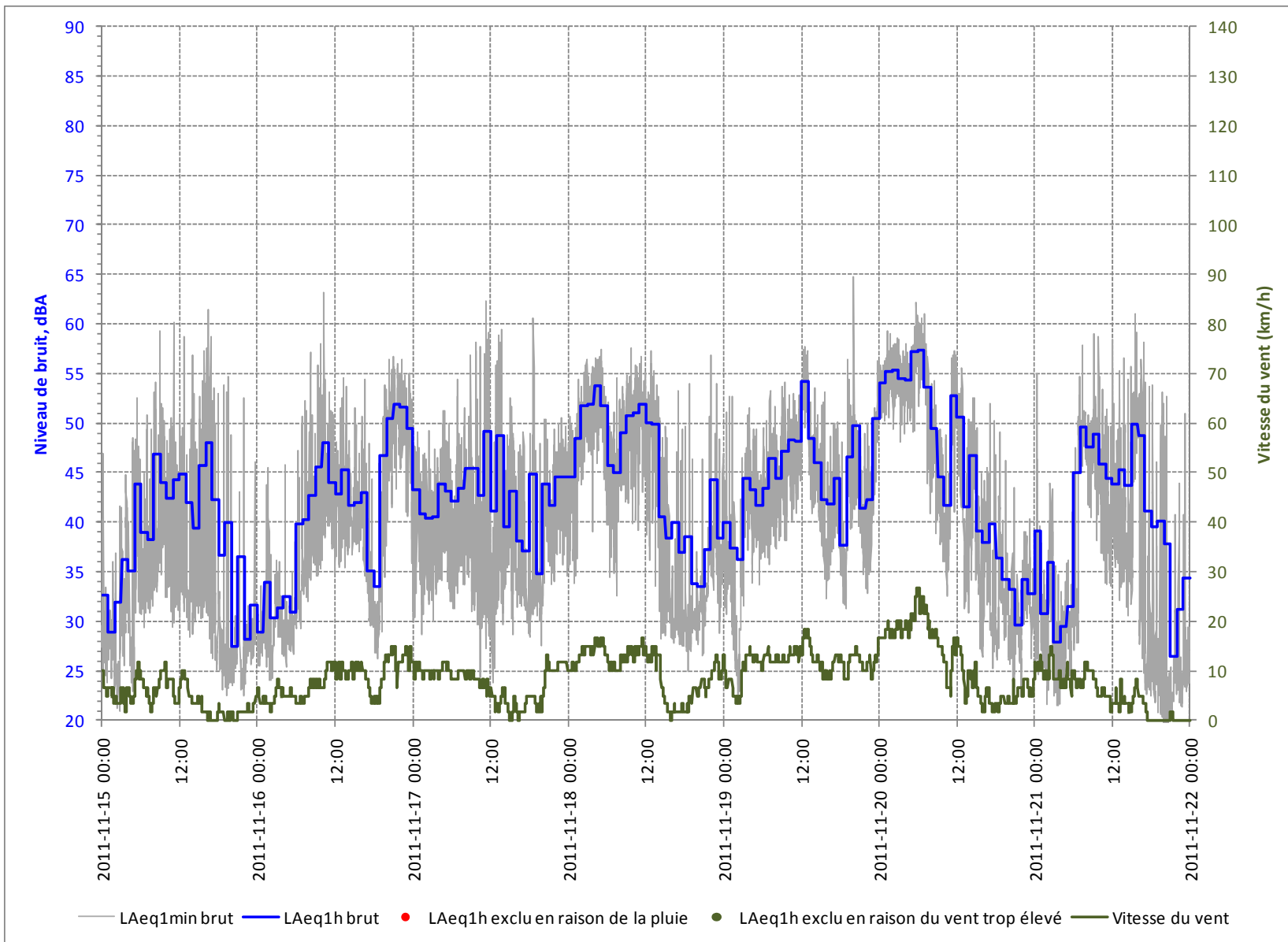


Figure 3 : Bruit initial au point 1 (4, Grande Ligne du Rang Double), automne 2011, semaine 2 (15 au 22 novembre)

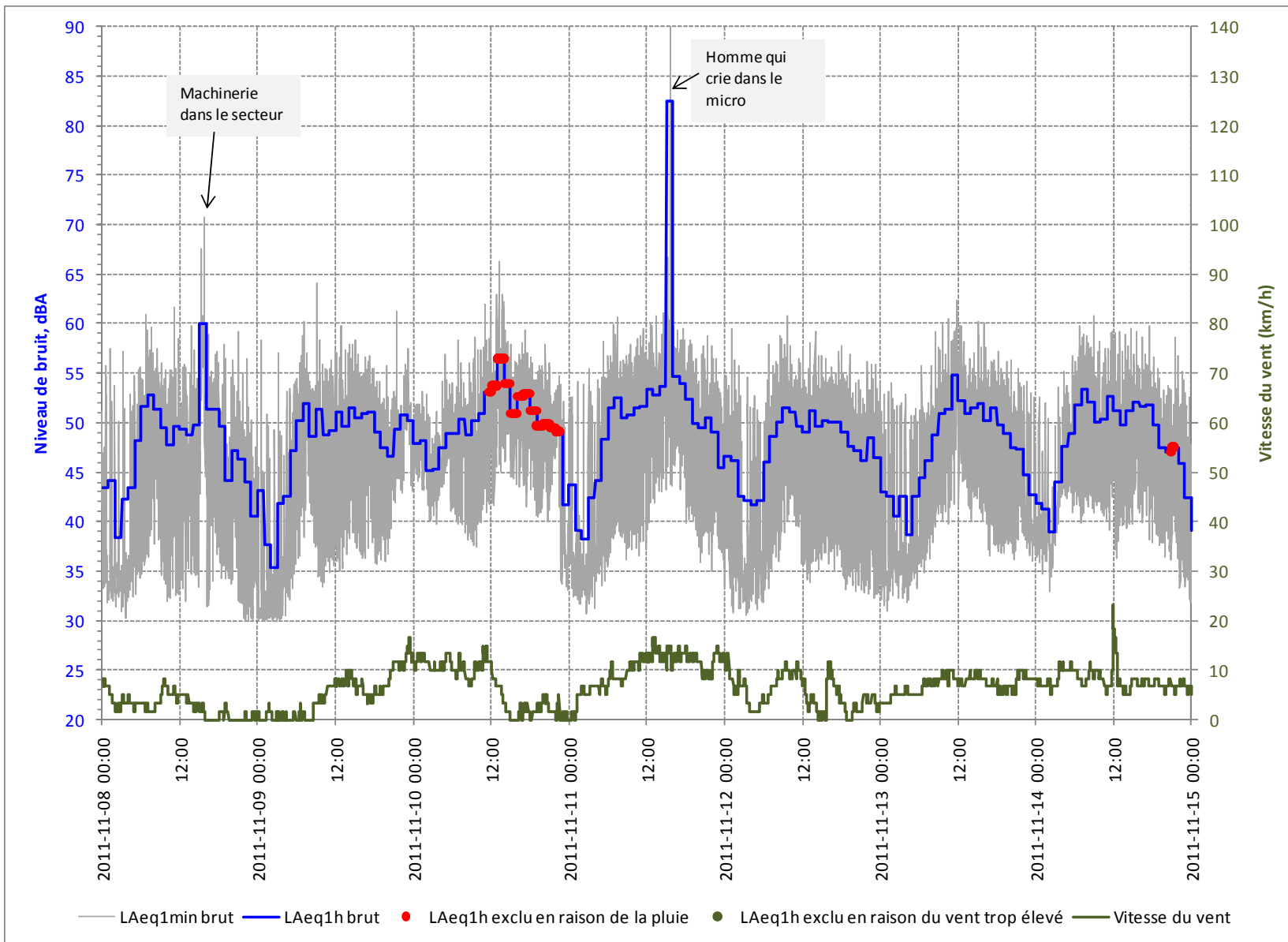


Figure 4 : Bruit initial au point 2 (50, chemin de la Grande Ligne), automne 2011, semaine 1 (8 au 15 novembre)

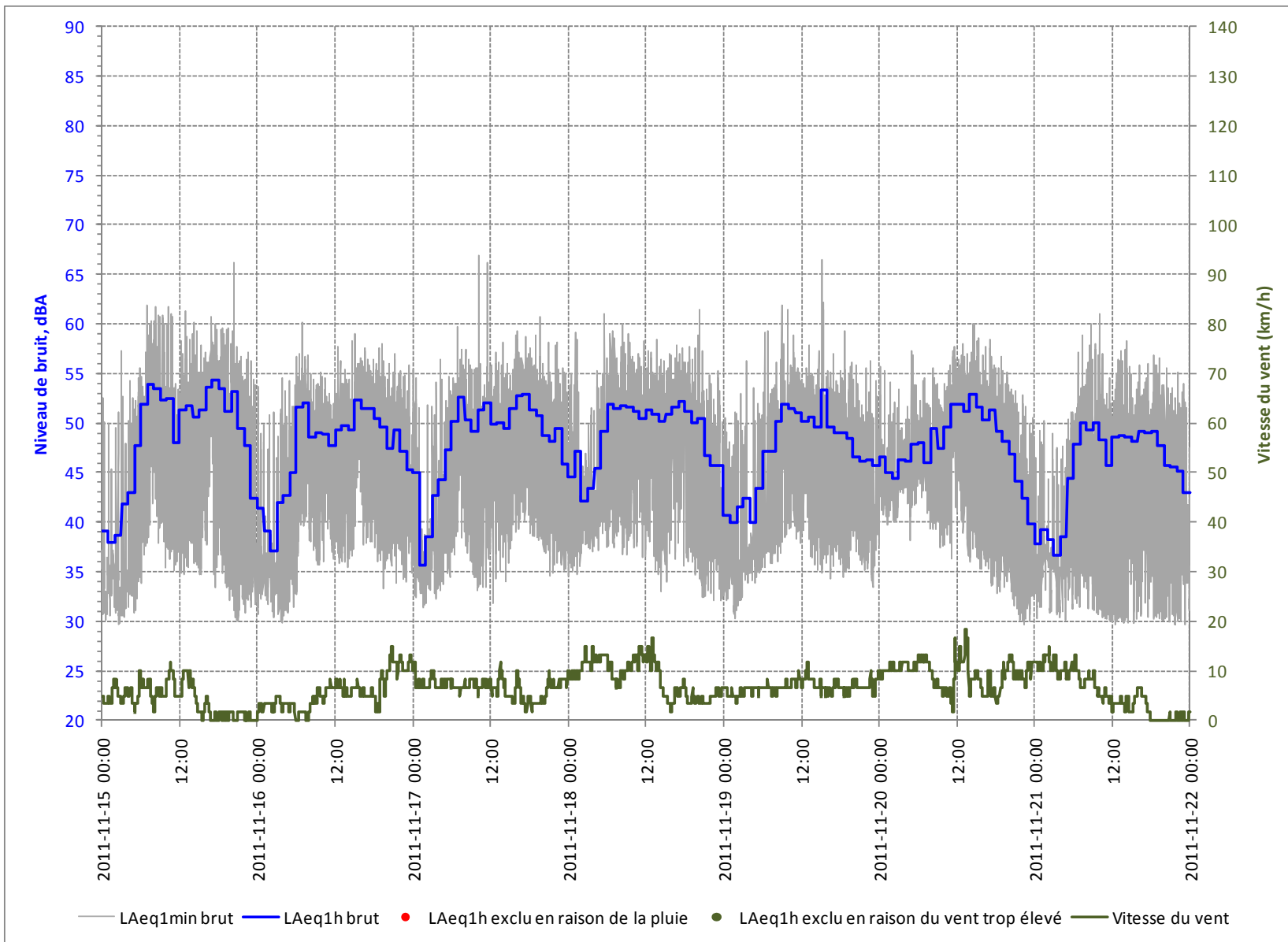


Figure 5 : Bruit initial au point 2 (50, chemin de la Grande Ligne), automne 2011, semaine 2 (15 au 22 novembre)

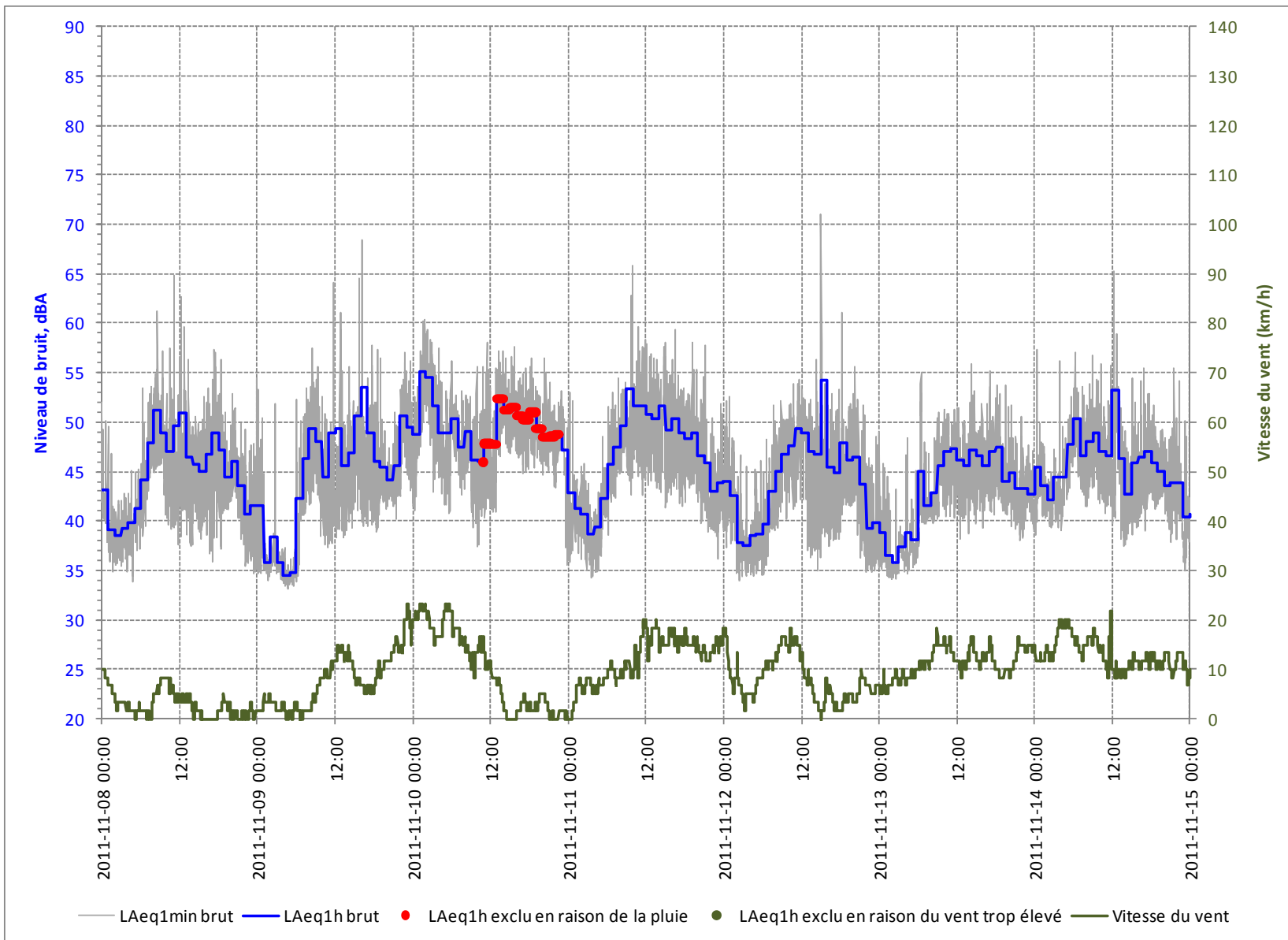


Figure 6 : Bruit initial au point 3 (3, rang Saint-André), automne 2011, semaine 1 (8 au 15 novembre)

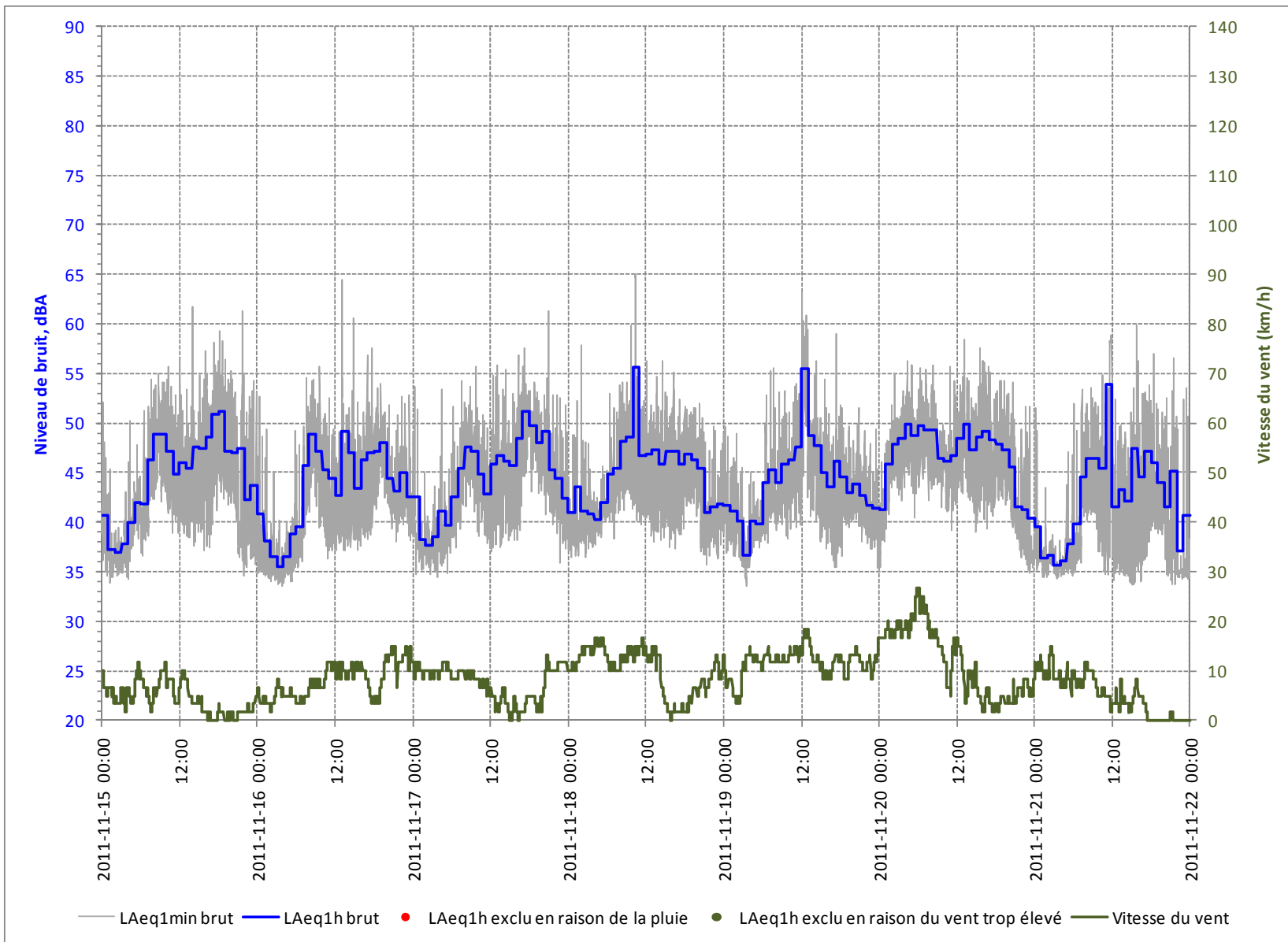


Figure 7 : Bruit initial au point 3 (3, rang Saint-André), automne 2011, semaine 2 (15 au 22 novembre)

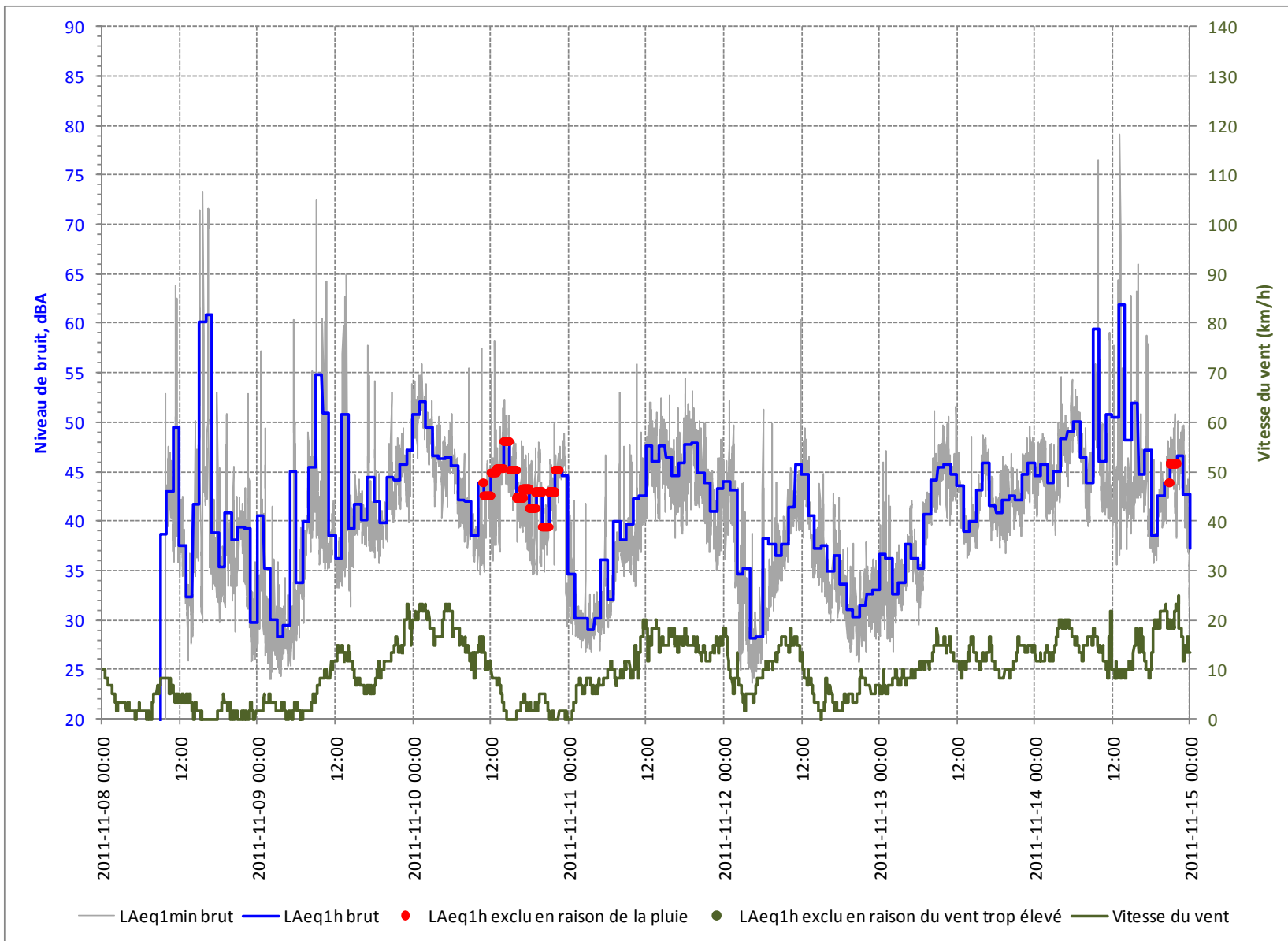


Figure 8 : Bruit initial au point 4 (ancien poulailler, montée Richard), automne 2011, semaine 1 (8 au 15 novembre)

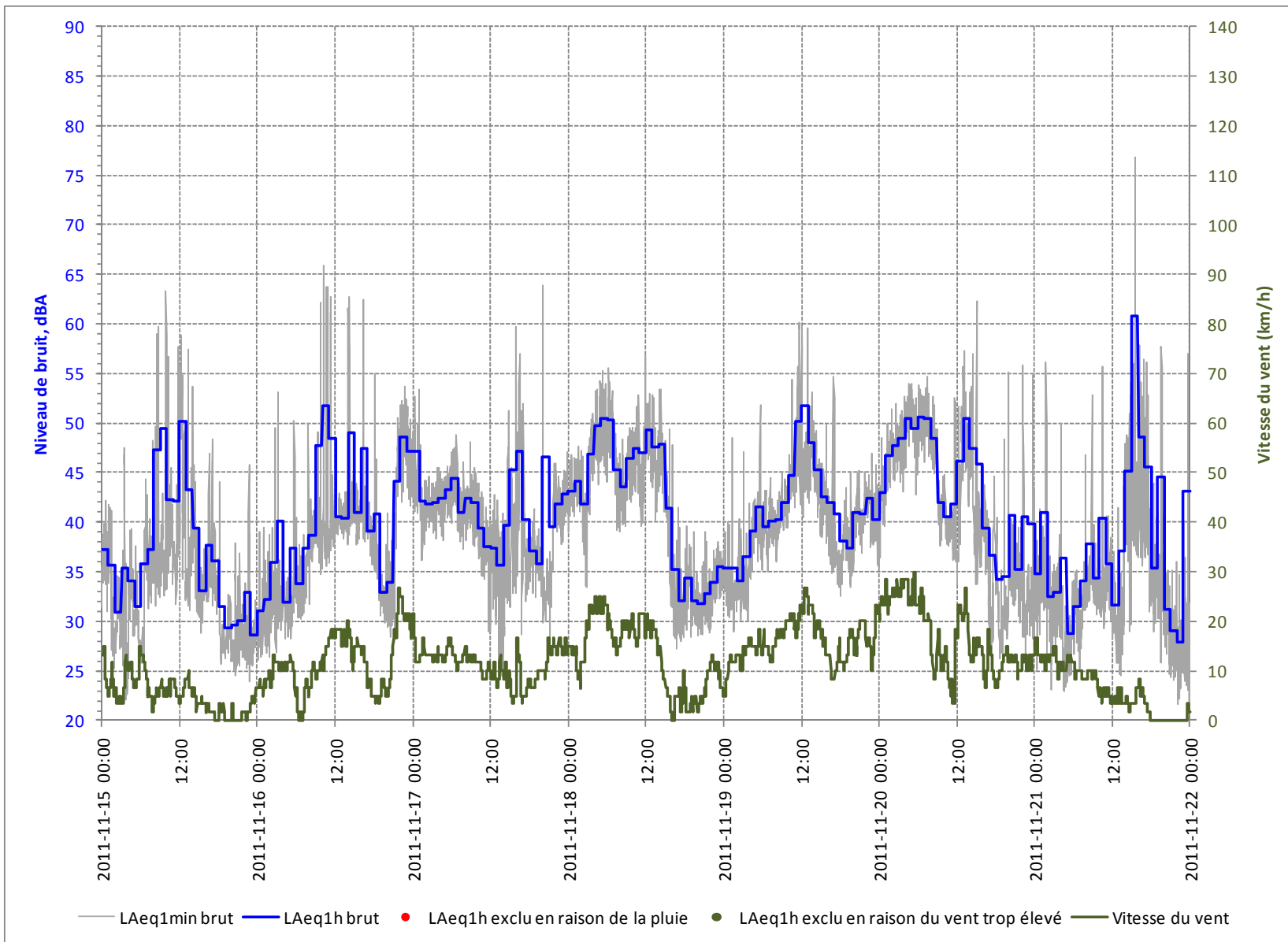


Figure 9 : Bruit initial au point 4 (ancien poulailler, montée Richard), automne 2011, semaine 2 (15 au 22 novembre)

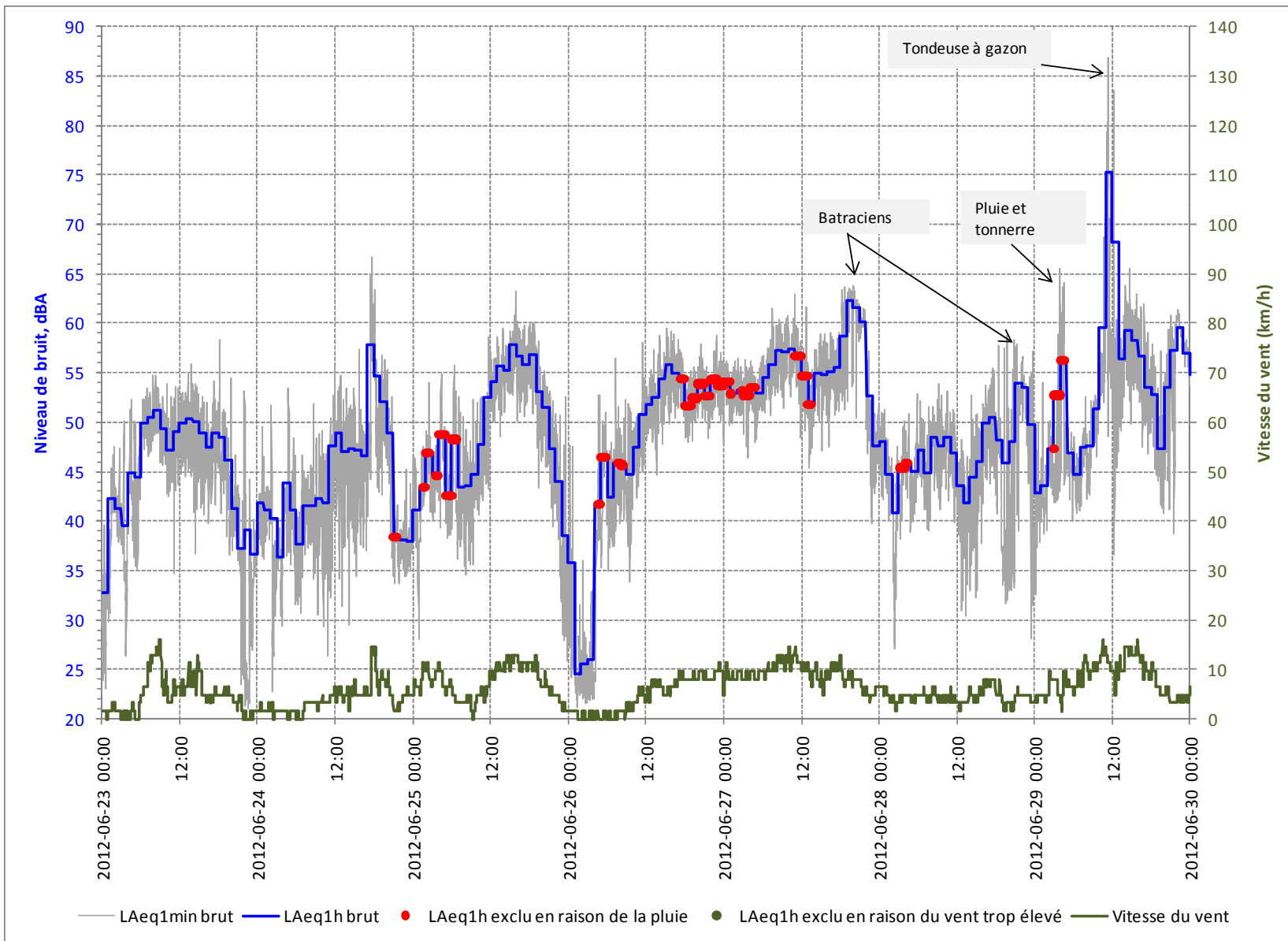


Figure 10 : Bruit initial au point 1 (4, Grande Ligne du Rang Double), été 2012, semaine 1 (23 au 30 juin)

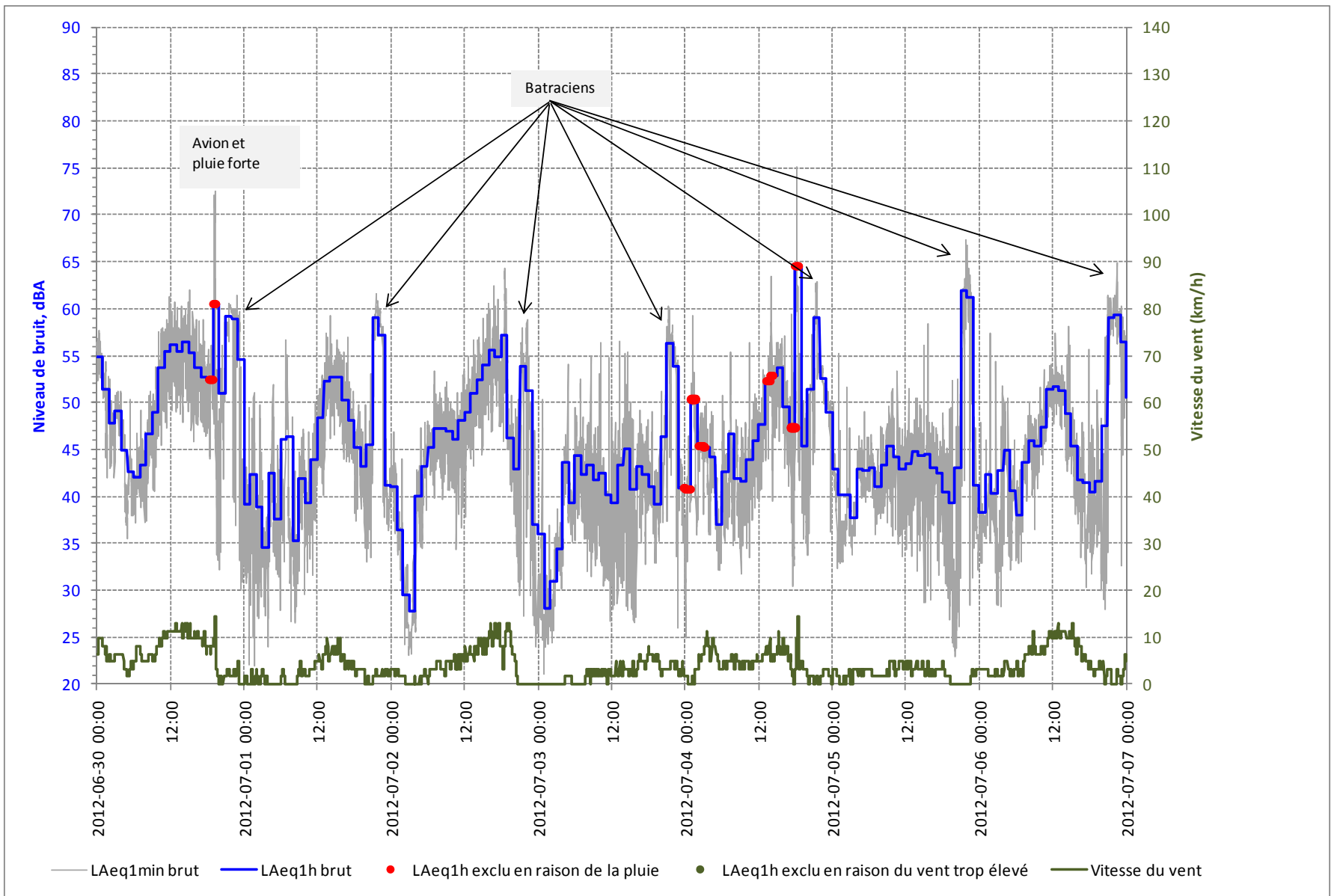


Figure 11 : Bruit initial au point 1 (4, Grande Ligne du Rang Double), été 2012, semaine 2 (30 juin au 7 juillet)

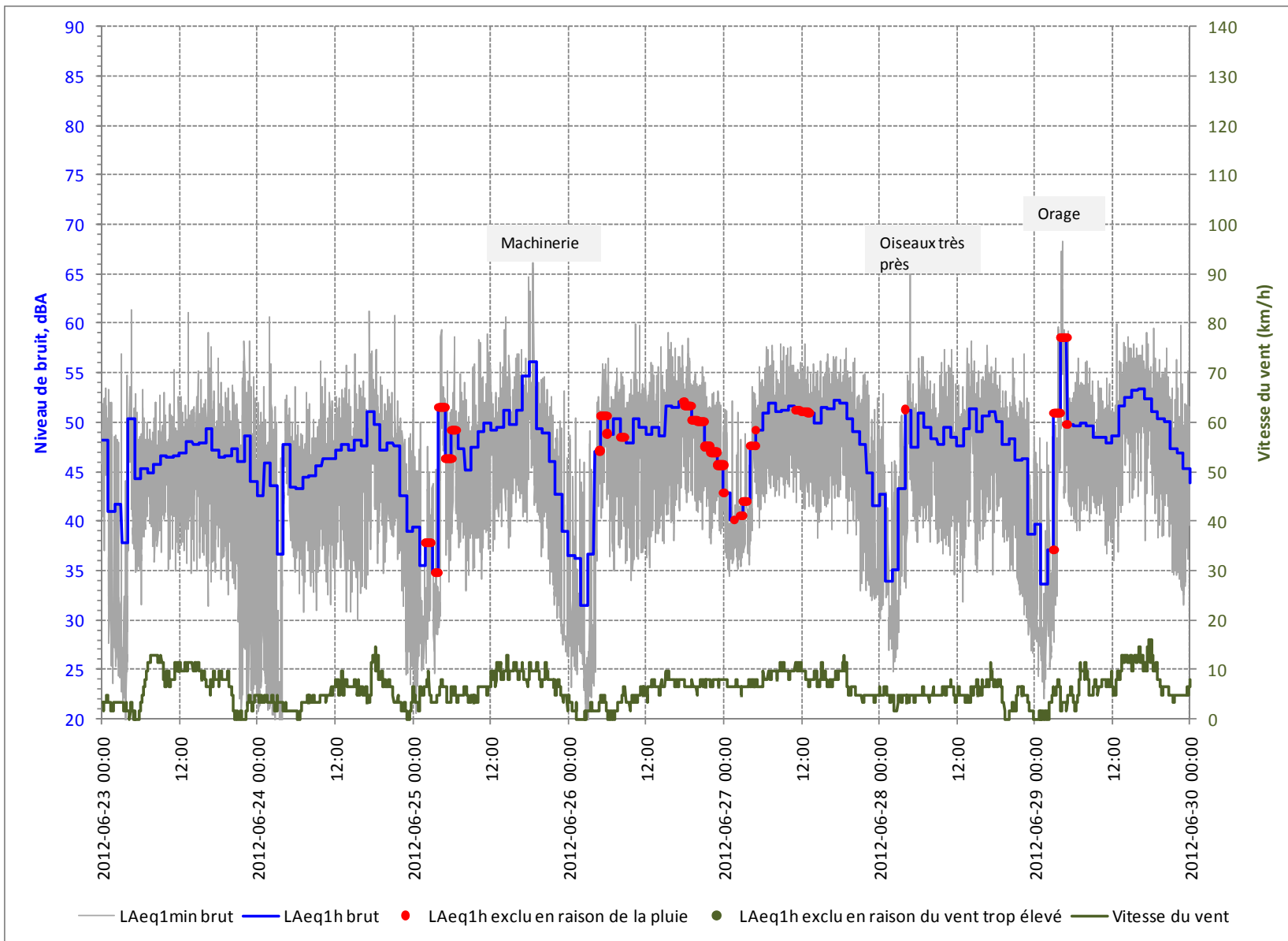


Figure 12 : Bruit initial au point 2 (50, chemin de la Grande Ligne), été 2012, semaine 1 (23 au 30 juin)

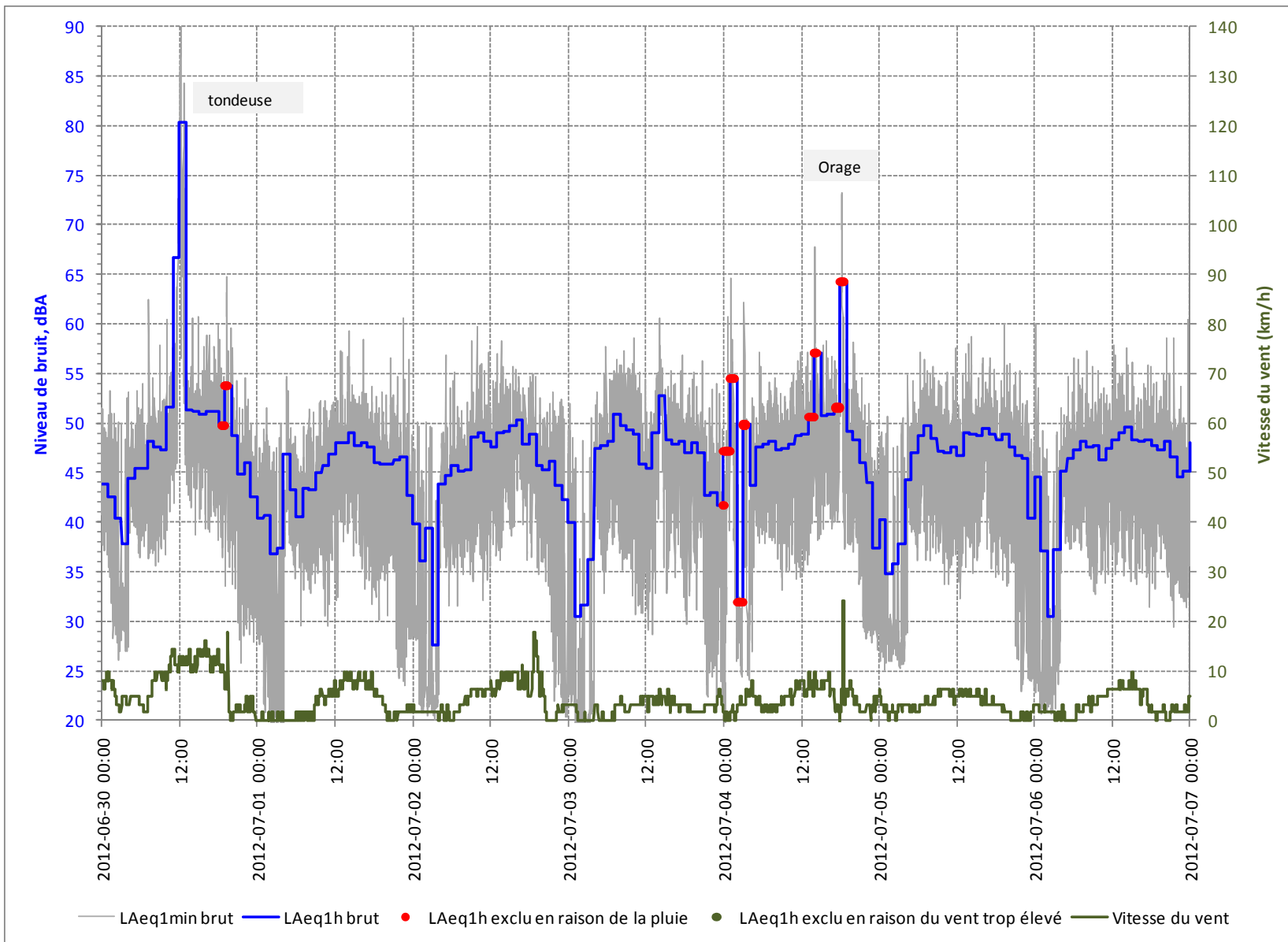


Figure 13 : Bruit initial au point 2 (50, chemin de la Grande Ligne), été 2012, semaine 2 (30 juin au 7 juillet)

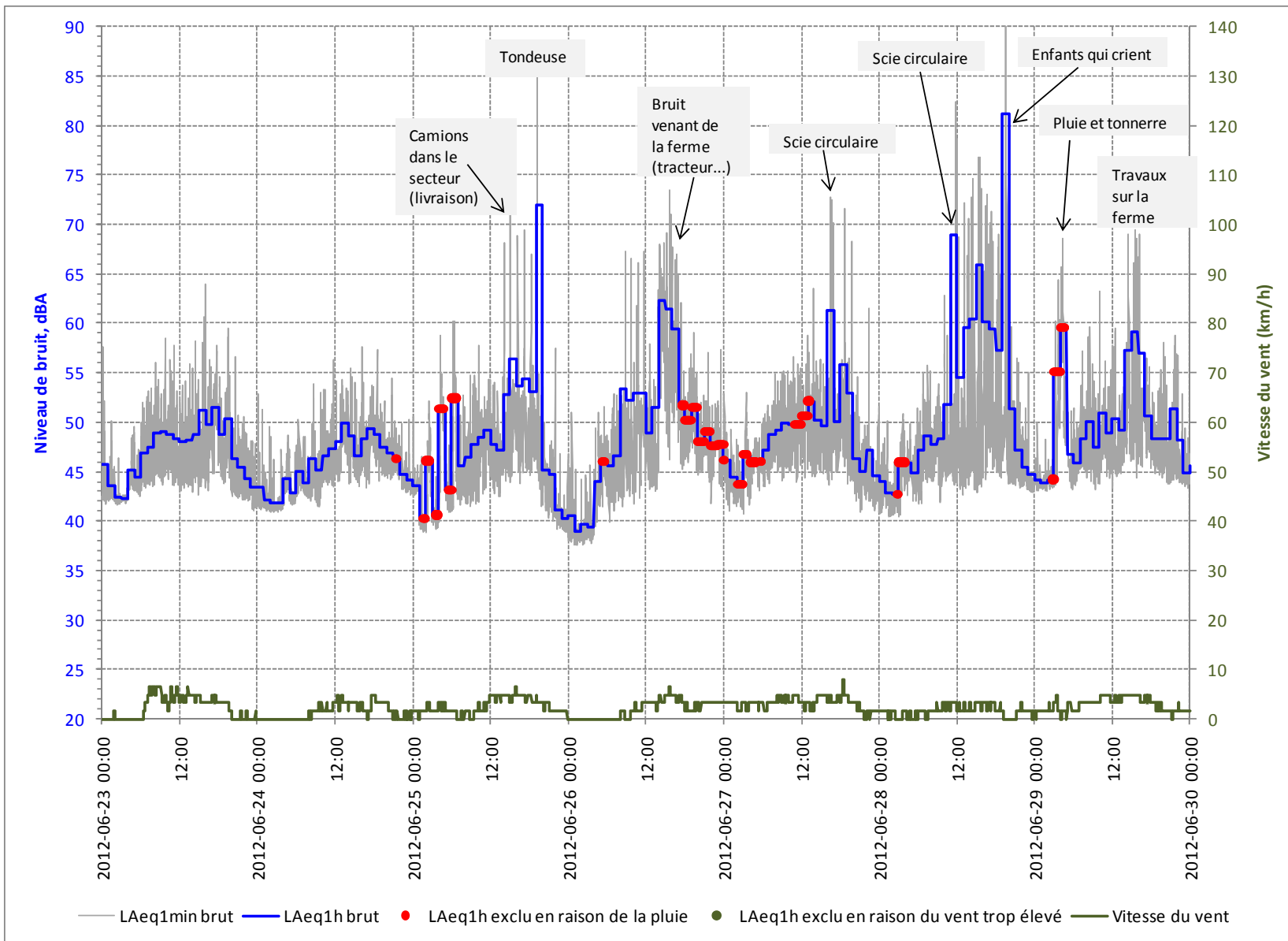


Figure 14 : Bruit initial au point 3 (3, rang Saint-André), été 2012, semaine 1 (23 au 30 juin)

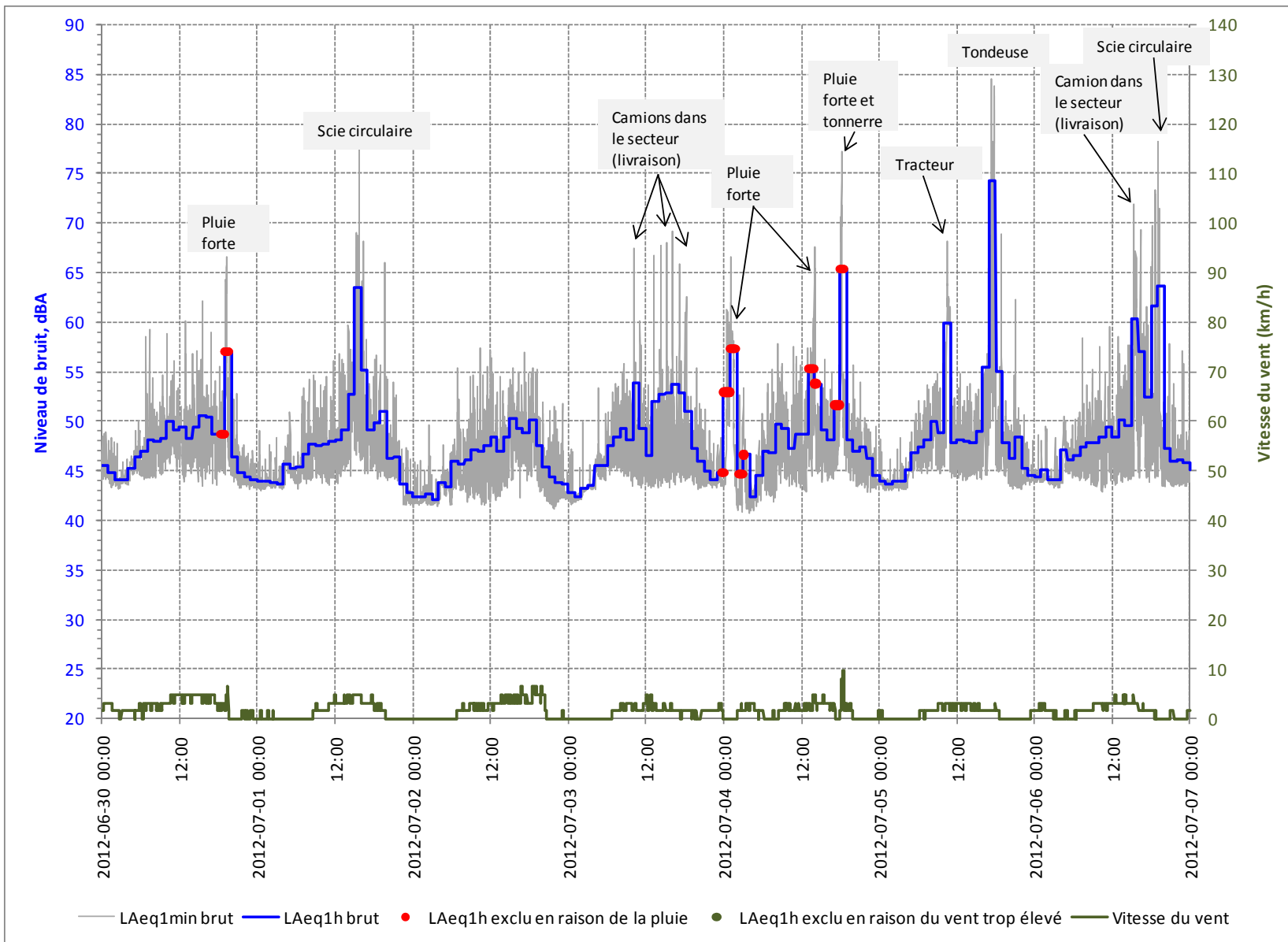


Figure 15 : Bruit initial au point 3 (3, rang Saint-André), été 2012, semaine 2 (30 juin au 7 juillet)

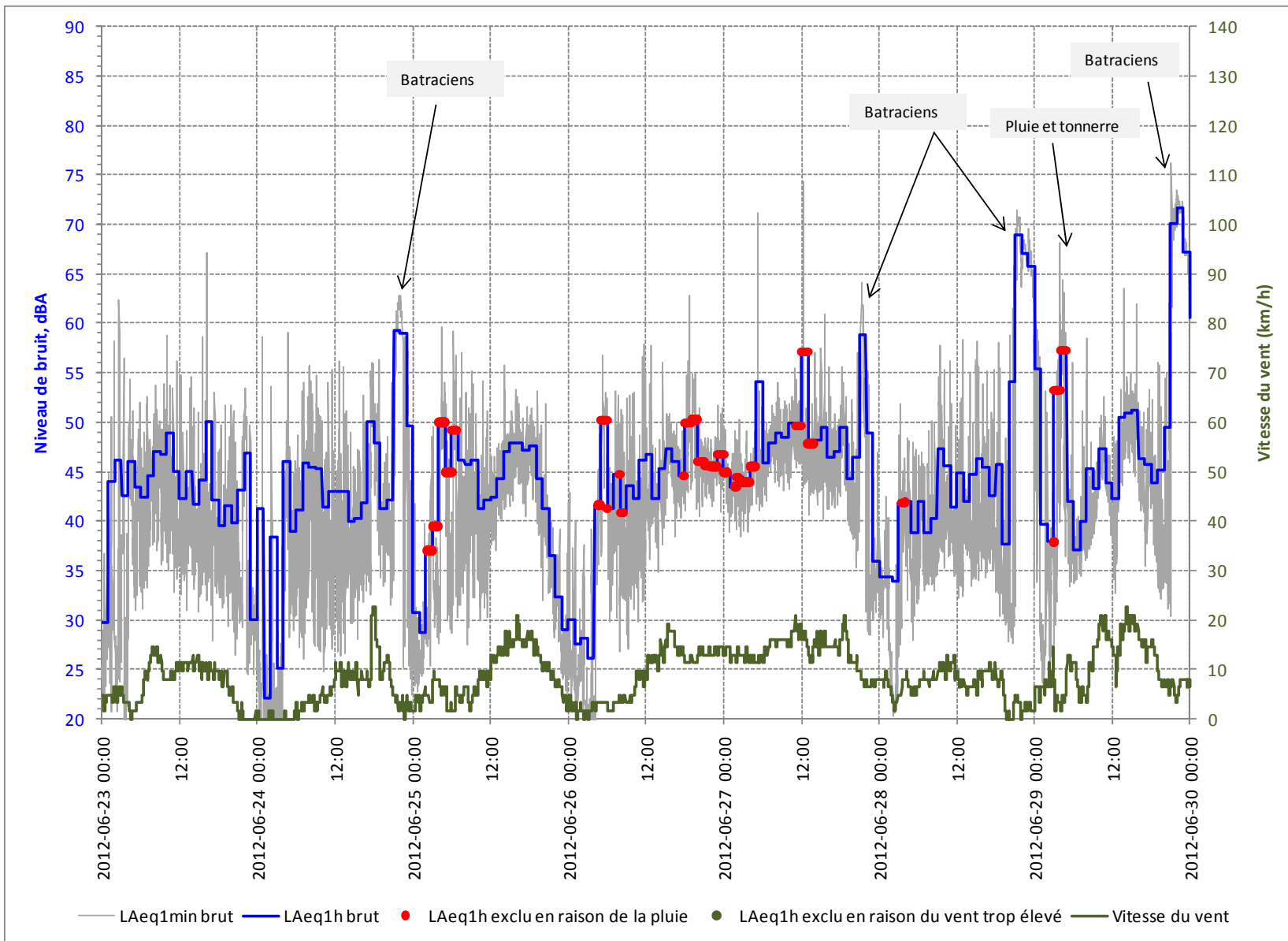


Figure 16 : Bruit initial au point 4 (ancien poulailler, montée Richard), été 2012, semaine 1 (23 au 30 juin)

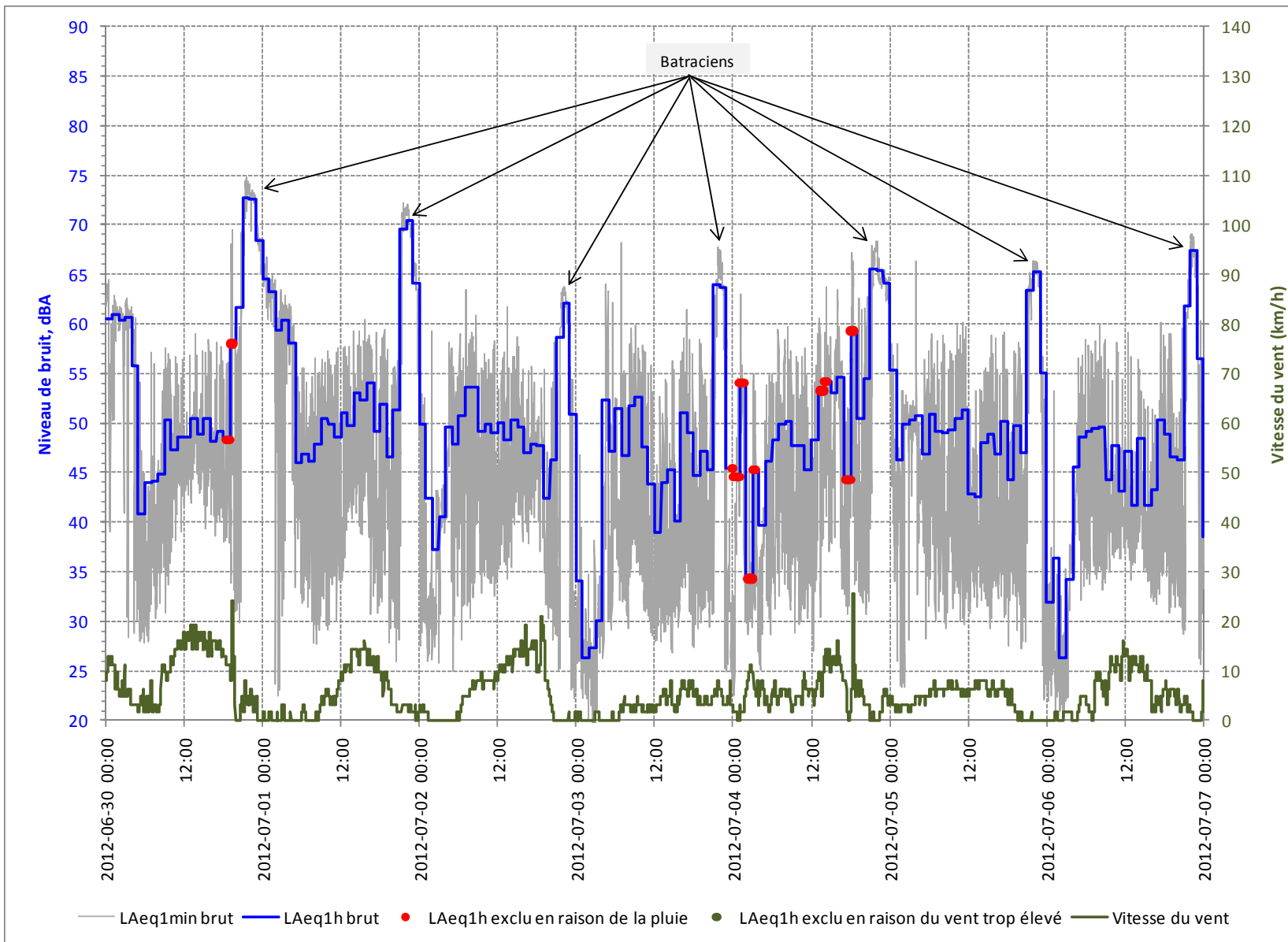


Figure 17 : Bruit initial au point 4 (ancien poulailler, montée Richard), été 2012, semaine 2 (30 juin au 7 juillet)

Conditions météorologiques



Rapport de données horaires pour le 27 octobre 2011

Toutes les heures sont exprimées en heure normale locale (HNL). Pour convertir l'heure locale en heure avancée, ajoutez 1 heure s'il y a lieu.

L'ACADIE
QUEBEC

Latitude: 45°17'38,000" N

Longitude: 73°20'58,000" O

Altitude: 43,80 m

Identification Climat: 702LED4

Identification OMM: 71372

Identification TC: WIZ

Rapport de données horaires pour le 27 octobre 2011

H e u r e	Temp. °C	Point de rosée °C	Hum. rel. %	Dir. du vent 10s deg	Vit. du vent km/h	Visibilité km	Pression à la station kPa	Hmdx	Refroid. éolien	Temps
00:00	3,7	-2,1	66	2	7			M		ND
01:00	3,3	-2,5	66	1	7			M		ND
02:00	3,0	-2,8	66	2	7			M		ND
03:00	2,7	-2,6	68	2	6			M		ND
04:00	2,2	-2,3	72	3	6			M		ND
05:00	1,6	-2,8	73	2	4			M		ND
06:00	1,0	-2,3	79	1	4			M		ND
07:00	0,3	-2,1	84	35	2			M		ND
08:00	1,9	-2,3	74	1	4			M		ND
09:00	3,5	-3,9	58	2	6			M		ND
10:00	3,8	-5,0	53	2	11			M		ND
11:00	3,9	-4,0	56	3	7			M		ND
12:00	4,1	-3,9	56	35	7			M		ND
13:00	4,3	-3,7	56	36	7			M		ND
14:00	4,4	-3,9	55	36	6			M		ND
15:00	4,2	-3,9	56	36	4			M		ND
16:00	4,0	-3,4	58	1	4			M		ND
17:00	3,3	-2,3	67	34	2			M		ND
18:00	3,2	-2,0	69	34	2			M		ND
19:00	3,3	-1,6	70	27	4			M		ND
20:00	3,6	-3,2	61	35	6			M		ND
21:00	3,3	-5,2	54	35	7			M		ND
22:00	3,1	-5,1	55	33	6			M		ND
23:00	1,9	-5,0	60	29	6			M		ND

Légende

M = Données manquantes

E = Valeur estimée

ND = non disponible

‡ = Données fournies par un partenaire, non assujetties à un révision par les Archives climatiques nationales du Canada



Rapport de données horaires pour le 28 octobre 2011

Toutes les heures sont exprimées en heure normale locale (HNL). Pour convertir l'heure locale en heure avancée, ajoutez 1 heure s'il y a lieu.

L'ACADIE
QUEBEC

Latitude: 45°17'38,000" N

Longitude: 73°20'58,000" O

Altitude: 43,80 m

Identification Climat: 702LED4

Identification OMM: 71372

Identification TC: WIZ

Rapport de données horaires pour le 28 octobre 2011

H e u r e	Temp. °C	Point de rosée °C	Hum. rel. %	Dir. du vent 10s deg	Vit. du vent km/h	Visibilité km	Pression à la station kPa	Hmdx	Refroid. éolien	Temps
00:00	2,3	-4,6	60	30	6			M		ND
01:00	1,9	-3,8	66	28	7			M		ND
02:00	0,7	-3,0	76	27	6			M		ND
03:00	-0,5	-3,2	82	26	6			M		-3 ND
04:00	-0,8	-3,1	84	26	7			M		-3 ND
05:00	-1,3	-3,2	87	27	7			M		-4 ND
06:00	-1,5	-3,1	89	27	7			M		-4 ND
07:00	-1,5	-3,1	89	24	6			M		-4 ND
08:00	0,3	-2,5	81	25	9			M		ND
09:00	1,7	-1,7	78	26	15			M		ND
10:00	3,2	-1,1	73	26	15			M		ND
11:00	4,3	-1,9	64	27	15			M		ND
12:00	5,5	-2,9	55	27	15			M		ND
13:00	6,0	-3,2	52	27	15			M		ND
14:00	6,9	-3,0	49	26	15			M		ND
15:00	6,6	-3,5	48	27	15			M		ND
16:00	6,1	-4,1	48	30	11			M		ND
17:00	4,0	-3,8	57	26	7			M		ND
18:00	2,6	-3,7	63	27	7			M		ND
19:00	1,8	-3,6	67	35	4			M		ND
20:00	0,2	-3,4	77	4	4			M		ND
21:00	-1,2	-3,7	83		0			M		ND
22:00	-2,5	-3,9	90	20	2			M		-3 ND
23:00	-3,3	-4,2	93	18	4			M		-5 ND

Légende

M = Données manquantes

E = Valeur estimée

ND = non disponible

‡ = Données fournies par un partenaire, non assujetties à un révision par les Archives climatiques nationales du Canada



Rapport de données horaires pour le 29 octobre 2011

Toutes les heures sont exprimées en heure normale locale (HNL). Pour convertir l'heure locale en heure avancée, ajoutez 1 heure s'il y a lieu.

L'ACADIE
QUEBEC

Latitude: 45°17'38,000" N

Longitude: 73°20'58,000" O

Altitude: 43,80 m

Identification Climat: 702LED4

Identification OMM: 71372

Identification TC: WIZ

Rapport de données horaires pour le 29 octobre 2011

H e u r e	Temp. °C	Point de rosée °C	Hum. rel. %	Dir. du vent 10s deg	Vit. du vent km/h	Visibilité km	Pression à la station kPa	Hmdx	Refroid. éolien	Temps
00:00	-3,4	-4,1	95	17	4			M	-5	ND
01:00	-3,6	-4,3	95	18	4			M	-5	ND
02:00	-4,0	-4,7	95	18	4			M	-6	ND
03:00	-3,8	-4,4	96	12	2			M	-5	ND
04:00	-4,1	-4,7	96	17	2			M	-5	ND
05:00	-4,0	-4,4	97	8	2			M	-5	ND
06:00	-3,4	-3,8	97	9	2			M	-4	ND
07:00	-3,2	-3,6	97	8	4			M	-5	ND
08:00	0,0	-2,8	81	9	2			M	-1	ND
09:00	1,9	-2,3	74	5	6			M		ND
10:00	3,4	-3,9	59	6	9			M		ND
11:00	4,4	-4,1	54	7	7			M		ND
12:00	4,5	-3,8	55	5	9			M		ND
13:00	4,9	-3,4	55	6	9			M		ND
14:00	4,7	-3,8	54	5	9			M		ND
15:00	4,4	-5,4	49	5	11			M		ND
16:00	3,9	-3,9	57	4	6			M		ND
17:00	3,2	-3,4	62	3	6			M		ND
18:00	2,5	-2,7	69	2	4			M		ND
19:00	2,1	-2,7	70	2	6			M		ND
20:00	1,6	-2,4	75	35	2			M		ND
21:00	1,6	-2,5	74	1	6			M		ND
22:00	1,6	-3,2	70	36	6			M		ND
23:00	1,7	-3,1	70	35	6			M		ND

Légende

M = Données manquantes

E = Valeur estimée

ND = non disponible

‡ = Données fournies par un partenaire, non assujetties à un révision par les Archives climatiques nationales du Canada



Rapport de données horaires pour le 30 octobre 2011

Toutes les heures sont exprimées en heure normale locale (HNL). Pour convertir l'heure locale en heure avancée, ajoutez 1 heure s'il y a lieu.

L'ACADIE
QUEBEC

Latitude: 45°17'38,000" N

Longitude: 73°20'58,000" O

Altitude: 43,80 m

Identification Climat: 702LED4

Identification OMM: 71372

Identification TC: WIZ

Rapport de données horaires pour le 30 octobre 2011

H e u r e	Temp. °C	Point de rosée °C	Hum. rel. %	Dir. du vent 10s deg	Vit. du vent km/h	Visibilité km	Pression à la station kPa	Hmdx	Refroid. éolien	Temps
00:00	1,7	-2,6	73	34	6			M		ND
01:00	1,9	-2,6	72	1	6			M		ND
02:00	1,9	-2,0	75	1	6			M		ND
03:00	2,1	-1,5	77	1	6			M		ND
04:00	2,0	-1,6	77	34	4			M		ND
05:00	1,6	-2,5	74	35	6			M		ND
06:00	1,6	-3,3	70	34	7			M		ND
07:00	1,6	-3,7	68	34	7			M		ND
08:00	2,4	-3,5	65	34	6			M		ND
09:00	3,8	-3,5	59	33	11			M		ND
10:00	4,7	-3,4	56	33	9			M		ND
11:00	5,8	-4,2	49	31	9			M		ND
12:00	7,1	-4,9	42	33	13			M		ND
13:00	8,1	-5,5	38	33	11			M		ND
14:00	8,5	-4,2	40	27	15			M		ND
15:00	8,9	-4,3	39	28	13			M		ND
16:00	8,4	-3,0	44	28	11			M		ND
17:00	6,4	-2,6	53	28	7			M		ND
18:00	4,6	-2,7	59	26	6			M		ND
19:00	3,7	-1,2	70	27	6			M		ND
20:00	2,9	-0,9	76	27	7			M		ND
21:00	2,0	-0,8	82	27	4			M		ND
22:00	2,7	-0,2	81	25	6			M		ND
23:00	2,2	0,6	89	24	4			M		ND

Légende

M = Données manquantes

E = Valeur estimée

ND = non disponible

‡ = Données fournies par un partenaire, non assujetties à un révision par les Archives climatiques nationales du Canada



Rapport de données horaires pour le 31 octobre 2011

Toutes les heures sont exprimées en heure normale locale (HNL). Pour convertir l'heure locale en heure avancée, ajoutez 1 heure s'il y a lieu.

L'ACADIE QUEBEC

Latitude: 45°17'38,000" N

Longitude: 73°20'58,000" O

Altitude: 43,80 m

Identification Climat: 702LED4

Identification OMM: 71372

Identification TC: WIZ

Rapport de données horaires pour le 31 octobre 2011

H e u r e	Temp. °C	Point de rosée °C	Hum. rel. %	Dir. du vent 10s deg	Vit. du vent km/h	Visibilité km	Pression à la station kPa	Hmdx	Refroid. éolien	Temps
00:00	3,4	0,1	79	25	6			M		ND
01:00	3,5	-0,3	76	25	6			M		ND
02:00	2,3	-0,5	82	23	4			M		ND
03:00	-0,8	-2,1	91	19	6			M		-3 ND
04:00	-0,5	-1,6	92	16	6			M		-3 ND
05:00	-0,1	-1,4	91	18	6			M		-2 ND
06:00	-0,5	-1,6	92	18	7			M		-3 ND
07:00	0,1	-1,3	90	17	6			M		ND
08:00	3,0	0,9	86	16	7			M		ND
09:00	6,4	1,6	71	16	13			M		ND
10:00	8,4	2,9	68	17	17			M		ND
11:00	9,5	2,3	61	18	17			M		ND
12:00	9,8	1,3	55	17	19			M		ND
13:00	10,6	0,5	50	17	19			M		ND
14:00	10,1	-1,9	43	18	19			M		ND
15:00	9,5	1,1	56	17	17			M		ND
16:00	8,8	0,8	57	17	13			M		ND
17:00	8,1	0,6	59	18	11			M		ND
18:00	7,4	0,8	63	16	9			M		ND
19:00	7,5	0,3	60	17	15			M		ND
20:00	7,3	1,0	64	17	13			M		ND
21:00	6,8	1,4	68	15	9			M		ND
22:00	6,1	1,3	71	17	9			M		ND
23:00	5,6	1,0	72	17	7			M		ND

Légende

M = Données manquantes

E = Valeur estimée

ND = non disponible

‡ = Données fournies par un partenaire, non assujetties à un révision par les Archives climatiques nationales du Canada



Rapport de données horaires pour le 01 novembre 2011

Toutes les heures sont exprimées en heure normale locale (HNL). Pour convertir l'heure locale en heure avancée, ajoutez 1 heure s'il y a lieu.

L'ACADIE
QUEBEC

Latitude: 45°17'38,000" N

Longitude: 73°20'58,000" O

Altitude: 43,80 m

Identification Climat: 702LED4

Identification OMM: 71372

Identification TC: WIZ

Rapport de données horaires pour le 1 novembre 2011

H e u r e	Temp. °C	Point de rosée °C	Hum. rel. %	Dir. du vent 10s deg	Vit. du vent km/h	Visibilité km	Pression à la station kPa	Hmdx	Refroid. éolien	Temps
00:00	5,7	0,1	67	18	9			M		ND
01:00	3,6	0,2	78	19	6			M		ND
02:00	2,9	0,1	82	15	6			M		ND
03:00	3,6	0,4	80	16	9			M		ND
04:00	1,4	-0,2	89	18	6			M		ND
05:00	1,1	-0,8	87	17	6			M		ND
06:00	1,2	-1,0	85	16	9			M		ND
07:00	0,9	-0,9	88	16	6			M		ND
08:00	4,4	1,8	83	17	6			M		ND
09:00	6,9	2,1	71	19	9			M		ND
10:00	9,3	2,2	61	18	9			M		ND
11:00	10,4	1,9	56	20	7			M		ND
12:00	11,2	1,9	53	19	9			M		ND
13:00	11,9	2,7	53	18	9			M		ND
14:00	11,9	1,8	50	17	7			M		ND
15:00	11,7	2,5	53	15	9			M		ND
16:00	10,6	2,5	57	15	6			M		ND
17:00	7,1	2,2	71	16	6			M		ND
18:00	4,9	2,1	82	14	4			M		ND
19:00	3,9	1,7	86		0			M		ND
20:00	3,3	1,9	91		0			M		ND
21:00	2,6	1,1	90	13	4			M		ND
22:00	0,7	-0,5	92	15	7			M		ND
23:00	2,0	0,9	92	18	7			M		ND

Légende

M = Données manquantes

E = Valeur estimée

ND = non disponible

‡ = Données fournies par un partenaire, non assujetties à une révision par les Archives climatiques nationales du Canada



Rapport de données horaires pour le 02 novembre 2011

Toutes les heures sont exprimées en heure normale locale (HNL). Pour convertir l'heure locale en heure avancée, ajoutez 1 heure s'il y a lieu.

L'ACADIE
QUEBEC

Latitude: 45°17'38,000" N

Longitude: 73°20'58,000" O

Altitude: 43,80 m

Identification Climat: 702LED4

Identification OMM: 71372

Identification TC: WIZ

Rapport de données horaires pour le 2 novembre 2011

H e u r e	Temp. °C	Point de rosée °C	Hum. rel. %	Dir. du vent 10s deg	Vit. du vent km/h	Visibilité km	Pression à la station kPa	Hmdx	Refroid. éolien	Temps
00:00	1,1	0,0	92	19	7			M		ND
01:00	0,8	-0,1	94	19	6			M		ND
02:00	0,7	-0,2	94	17	7			M		ND
03:00	1,6	0,4	92	16	7			M		ND
04:00	1,4	0,6	94	17	9			M		ND
05:00	2,0	1,2	94	16	9			M		ND
06:00	2,9	2,1	94	16	9			M		ND
07:00	3,6	3,0	96	16	11			M		ND
08:00	5,8	4,4	91	17	11			M		ND
09:00	8,1	5,1	81	18	17			M		ND
10:00	10,0	4,9	71	17	17			M		ND
11:00	11,6	4,3	61	17	19			M		ND
12:00	12,4	3,8	56	18	24			M		ND
13:00	13,6	3,7	51	18	20			M		ND
14:00	13,1	3,8	53	18	20			M		ND
15:00	12,8	4,1	55	18	20			M		ND
16:00	11,7	4,8	63	18	15			M		ND
17:00	11,3	4,6	63	18	17			M		ND
18:00	10,9	4,7	66	18	17			M		ND
19:00	10,7	4,9	67	18	19			M		ND
20:00	10,3	4,8	69	17	20			M		ND
21:00	9,7	4,4	70	18	19			M		ND
22:00	9,4	4,8	73	18	19			M		ND
23:00	9,1	4,6	73	17	19			M		ND

Légende

M = Données manquantes

E = Valeur estimée

ND = non disponible

‡ = Données fournies par un partenaire, non assujetties à une révision par les Archives climatiques nationales du Canada



Rapport de données horaires pour le 08 novembre 2011

Toutes les heures sont exprimées en heure normale locale (HNL). Pour convertir l'heure locale en heure avancée, ajoutez 1 heure s'il y a lieu.

L'ACADIE
QUEBEC

Latitude: 45°17'38,000" N

Longitude: 73°20'58,000" O

Altitude: 43,80 m

Identification Climat: 702LED4

Identification OMM: 71372

Identification TC: WIZ

Rapport de données horaires pour le 8 novembre 2011

H e u r e	Temp. °C	Point de rosée °C	Hum. rel. %	Dir. du vent 10s deg	Vit. du vent km/h	Visibilité km	Pression à la station kPa	Hmdx	Refroid. éolien	Temps
00:00	11,1	6,8	75	26	13			M		ND
01:00	9,7	6,7	82	26	9			M		ND
02:00	8,4	6,0	85	26	6			M		ND
03:00	8,5	6,5	87	25	9			M		ND
04:00	7,1	5,6	90	22	6			M		ND
05:00	6,7	5,5	92	23	9			M		ND
06:00	6,9	5,5	91	26	6			M		ND
07:00	5,6	4,1	90	22	6			M		ND
08:00	8,2	6,4	88	24	7			M		ND
09:00	10,5	6,4	76	26	13			M		ND
10:00	11,9	5,2	63	26	11			M		ND
11:00	12,7	4,1	56	26	13			M		ND
12:00	13,5	1,3	43	26	11			M		ND
13:00	14,1	0,7	40	28	7			M		ND
14:00	14,7	1,4	40	26	9			M		ND
15:00	13,9	2,8	47	27	7			M		ND
16:00	13,1	3,6	52	27	4			M		ND
17:00	12,0	3,5	56	20	4			M		ND
18:00	11,3	4,5	63	20	6			M		ND
19:00	11,1	5,1	66	26	2			M		ND
20:00	10,8	5,4	69	2	2			M		ND
21:00	10,3	5,4	72	13	2			M		ND
22:00	10,3	5,4	72	13	4			M		ND
23:00	10,4	5,2	70	9	2			M		ND

Légende

M = Données manquantes

E = Valeur estimée

ND = non disponible

‡ = Données fournies par un partenaire, non assujetties à une révision par les Archives climatiques nationales du Canada



Rapport de données horaires pour le 09 novembre 2011

Toutes les heures sont exprimées en heure normale locale (HNL). Pour convertir l'heure locale en heure avancée, ajoutez 1 heure s'il y a lieu.

L'ACADIE
QUEBEC

Latitude: 45°17'38,000" N

Longitude: 73°20'58,000" O

Altitude: 43,80 m

Identification Climat: 702LED4

Identification OMM: 71372

Identification TC: WIZ

Rapport de données horaires pour le 9 novembre 2011

H e u r e	Temp. °C	Point de rosée °C	Hum. rel. %	Dir. du vent 10s deg	Vit. du vent km/h	Visibilité km	Pression à la station kPa	Hmdx	Refroid. éolien	Temps
00:00	10,3	5,1	70	7	2			M		ND
01:00	10,4	4,7	68	4	4			M		ND
02:00	10,1	4,9	70	3	6			M		ND
03:00	10,0	3,3	63	3	7			M		ND
04:00	7,0	3,1	76	6	2			M		ND
05:00	7,2	3,6	78	2	6			M		ND
06:00	7,5	3,4	75	2	6			M		ND
07:00	7,0	3,0	76	5	6			M		ND
08:00	8,2	4,0	75	5	4			M		ND
09:00	11,4	7,6	77	13	6			M		ND
10:00	13,6	9,2	75	16	9			M		ND
11:00	16,4	10,0	66	17	9			M		ND
12:00	17,3	9,1	59	17	17			M		ND
13:00	18,3	9,4	56	17	13			M		ND
14:00	18,1	8,6	54	17	19			M		ND
15:00	16,8	7,8	55	17	19			M		ND
16:00	16,3	8,2	59	16	19			M		ND
17:00	14,8	7,4	61	15	15			M		ND
18:00	14,7	6,8	59	15	13			M		ND
19:00	13,9	7,4	65	16	13			M		ND
20:00	14,6	7,6	63	15	15			M		ND
21:00	14,4	7,4	63	15	19			M		ND
22:00	14,4	7,2	62	16	26			M		ND
23:00	14,5	6,1	57	17	28			M		ND

Légende

M = Données manquantes

E = Valeur estimée

ND = non disponible

‡ = Données fournies par un partenaire, non assujetties à une révision par les Archives climatiques nationales du Canada



Rapport de données horaires pour le 10 novembre 2011

Toutes les heures sont exprimées en heure normale locale (HNL). Pour convertir l'heure locale en heure avancée, ajoutez 1 heure s'il y a lieu.

L'ACADIE
QUEBEC

Latitude: 45°17'38,000" N

Longitude: 73°20'58,000" O

Altitude: 43,80 m

Identification Climat: 702LED4

Identification OMM: 71372

Identification TC: WIZ

Rapport de données horaires pour le 10 novembre 2011

H e u r e	Temp. °C	Point de rosée °C	Hum. rel. %	Dir. du vent 10s deg	Vit. du vent km/h	Visibilité km	Pression à la station kPa	Hmdx	Refroid. éolien	Temps
00:00	13,6	5,3	57	17	32			M		ND
01:00	13,0	6,7	66	18	33			M		ND
02:00	12,8	7,7	71	18	30			M		ND
03:00	12,5	7,9	74	18	32			M		ND
04:00	12,6	8,1	74	17	33			M		ND
05:00	12,9	8,4	74	18	32			M		ND
06:00	13,2	8,8	75	18	28			M		ND
07:00	13,2	9,3	77	18	28			M		ND
08:00	13,2	9,6	79	18	20			M		ND
09:00	13,2	9,8	80	19	19			M		ND
10:00	11,0	7,6	80	27	15			M		ND
11:00	9,2	5,7	79	27	17			M		ND
12:00	8,2	5,6	84	27	11			M		ND
13:00	7,6	6,3	91	27	11			M		ND
14:00	7,6	6,3	91	25	6			M		ND
15:00	7,5	6,2	91	20	6			M		ND
16:00	7,3	6,2	93	17	7			M		ND
17:00	7,2	6,2	93	20	9			M		ND
18:00	7,1	5,5	90	23	7			M		ND
19:00	6,7	5,4	91	22	6			M		ND
20:00	6,3	4,8	90	26	7			M		ND
21:00	5,6	4,1	90	29	6			M		ND
22:00	5,5	3,5	87	25	6			M		ND
23:00	5,2	3,8	91	14	6			M		ND

Légende

M = Données manquantes

E = Valeur estimée

ND = non disponible

‡ = Données fournies par un partenaire, non assujetties à une révision par les Archives climatiques nationales du Canada



Rapport de données horaires pour le 11 novembre 2011

Toutes les heures sont exprimées en heure normale locale (HNL). Pour convertir l'heure locale en heure avancée, ajoutez 1 heure s'il y a lieu.

L'ACADIE
QUEBEC

Latitude: 45°17'38,000" N

Longitude: 73°20'58,000" O

Altitude: 43,80 m

Identification Climat: 702LED4

Identification OMM: 71372

Identification TC: WIZ

Rapport de données horaires pour le 11 novembre 2011

H e u r e	Temp. °C	Point de rosée °C	Hum. rel. %	Dir. du vent 10s deg	Vit. du vent km/h	Visibilité km	Pression à la station kPa	Hmdx	Refroid. éolien	Temps
00:00	5,1	3,9	92	18	4			M		ND
01:00	5,1	3,8	91	21	6			M		ND
02:00	4,9	3,0	87	25	7			M		ND
03:00	4,6	2,4	86	26	6			M		ND
04:00	4,5	2,4	86	27	6			M		ND
05:00	4,0	2,2	88	26	7			M		ND
06:00	3,3	1,6	89	27	9			M		ND
07:00	2,8	1,1	89	28	11			M		ND
08:00	3,1	1,3	88	27	9			M		ND
09:00	4,5	1,7	82	28	9			M		ND
10:00	5,5	1,0	73	30	9			M		ND
11:00	6,0	1,0	70	27	15			M		ND
12:00	6,3	-0,6	61	28	17			M		ND
13:00	6,5	-0,3	62	27	17			M		ND
14:00	6,1	0,0	65	27	19			M		ND
15:00	5,3	-0,6	66	27	17			M		ND
16:00	4,4	-1,3	66	28	15			M		ND
17:00	3,8	-1,9	66	27	20			M		ND
18:00	3,2	-2,6	66	29	17			M		ND
19:00	2,6	-3,4	65	28	19			M		ND
20:00	1,6	-3,4	69	27	19			M		ND
21:00	1,2	-3,8	69	27	17			M		ND
22:00	1,1	-3,6	71	27	17			M		ND
23:00	1,6	-3,3	70	28	15			M		ND

Légende

M = Données manquantes

E = Valeur estimée

ND = non disponible

‡ = Données fournies par un partenaire, non assujetties à une révision par les Archives climatiques nationales du Canada



Rapport de données horaires pour le 12 novembre 2011

Toutes les heures sont exprimées en heure normale locale (HNL). Pour convertir l'heure locale en heure avancée, ajoutez 1 heure s'il y a lieu.

L'ACADIE
QUEBEC

Latitude: 45°17'38,000" N

Longitude: 73°20'58,000" O

Altitude: 43,80 m

Identification Climat: 702LED4

Identification OMM: 71372

Identification TC: WIZ

Rapport de données horaires pour le 12 novembre 2011

H e u r e	<u>Temp.</u> °C	<u>Point de rosée</u> °C	<u>Hum. rel.</u> %	<u>Dir. du vent</u> 10s deg	<u>Vit. du vent</u> km/h	<u>Visibilité</u> km	<u>Pression à la station</u> kPa	<u>Hmdx</u>	<u>Refroid. éolien</u>	<u>Temps</u>
00:00	1,8	-3,5	68	27	13			M		ND
01:00	2,2	-4,3	62	26	19			M		ND
02:00	2,0	-4,2	63	27	15			M		ND
03:00	1,0	-3,7	71	23	13			M		ND
04:00	0,1	-3,8	75	21	13			M		ND
05:00	0,2	-2,5	82	19	11			M		ND
06:00	0,6	-2,4	80	18	9			M		ND
07:00	1,6	-1,8	78	20	13			M		ND
08:00	2,5	-1,2	77	19	19			M		ND
09:00	4,3	-0,4	71	19	24			M		ND
10:00	5,4	0,0	68	19	26			M		ND
11:00	6,3	1,0	69	18	26			M		ND
12:00	7,1	1,0	65	18	26			M		ND
13:00	6,6	1,5	70	18	20			M		ND
14:00	6,6	2,2	73	19	13			M		ND
15:00	7,0	1,1	66	22	11			M		ND
16:00	7,5	0,3	60	22	13			M		ND
17:00	7,2	0,6	63	22	13			M		ND
18:00	6,7	1,1	67	22	13			M		ND
19:00	6,2	1,6	72	22	15			M		ND
20:00	3,2	0,9	85	19	11			M		ND
21:00	4,7	2,0	83	20	9			M		ND
22:00	5,3	2,3	81	20	11			M		ND
23:00	5,2	2,6	83	19	13			M		ND

Légende

M = Données manquantes

E = Valeur estimée

ND = non disponible

‡ = Données fournies par un partenaire, non assujetties à une révision par les Archives climatiques nationales du Canada



Rapport de données horaires pour le 13 novembre 2011

Toutes les heures sont exprimées en heure normale locale (HNL). Pour convertir l'heure locale en heure avancée, ajoutez 1 heure s'il y a lieu.

L'ACADIE
QUEBEC

Latitude: 45°17'38,000" N

Longitude: 73°20'58,000" O

Altitude: 43,80 m

Identification Climat: 702LED4

Identification OMM: 71372

Identification TC: WIZ

Rapport de données horaires pour le 13 novembre 2011

H e u r e	<u>Temp.</u> °C	<u>Point de rosée</u> °C	<u>Hum. rel.</u> %	<u>Dir. du vent</u> 10s deg	<u>Vit. du vent</u> km/h	<u>Visibilité</u> km	<u>Pression à la station</u> kPa	<u>Hmdx</u>	<u>Refroid. éolien</u>	<u>Temps</u>
00:00	3,8	2,0	88	18	11			M		ND
01:00	3,7	2,1	89	18	11			M		ND
02:00	3,2	1,5	89	17	11			M		ND
03:00	3,9	1,7	86	17	15			M		ND
04:00	5,1	2,3	82	18	17			M		ND
05:00	5,4	2,6	82	18	17			M		ND
06:00	5,5	2,6	82	17	17			M		ND
07:00	6,0	2,4	78	18	19			M		ND
08:00	7,3	2,7	73	17	24			M		ND
09:00	8,4	3,0	69	17	26			M		ND
10:00	9,3	3,0	65	18	28			M		ND
11:00	10,1	3,3	63	17	32			M		ND
12:00	10,4	3,2	61	17	24			M		ND
13:00	11,0	3,7	61	18	19			M		ND
14:00	12,2	4,5	59	18	15			M		ND
15:00	13,0	4,2	55	17	20			M		ND
16:00	12,0	4,0	58	18	22			M		ND
17:00	12,1	3,8	57	17	22			M		ND
18:00	12,2	3,8	56	18	26			M		ND
19:00	11,5	4,5	62	18	22			M		ND
20:00	11,1	3,9	61	18	24			M		ND
21:00	11,0	3,8	61	17	22			M		ND
22:00	11,1	3,6	60	17	26			M		ND
23:00	11,0	3,7	61	17	28			M		ND

Légende

M = Données manquantes

E = Valeur estimée

ND = non disponible

‡ = Données fournies par un partenaire, non assujetties à une révision par les Archives climatiques nationales du Canada



Rapport de données horaires pour le 14 novembre 2011

Toutes les heures sont exprimées en heure normale locale (HNL). Pour convertir l'heure locale en heure avancée, ajoutez 1 heure s'il y a lieu.

L'ACADIE
QUEBEC

Latitude: 45°17'38,000" N

Longitude: 73°20'58,000" O

Altitude: 43,80 m

Identification Climat: 702LED4

Identification OMM: 71372

Identification TC: WIZ

Rapport de données horaires pour le 14 novembre 2011

H e u r e	Temp. °C	Point de rosée °C	Hum. rel. %	Dir. du vent 10s deg	Vit. du vent km/h	Visibilité km	Pression à la station kPa	Hmdx	Refroid. éolien	Temps
00:00	10,9	4,0	62	17	28			M		ND
01:00	9,6	5,4	75	17	24			M		ND
02:00	9,7	5,6	76	17	26			M		ND
03:00	9,6	6,0	78	17	30			M		ND
04:00	9,4	6,1	80	16	24			M		ND
05:00	10,1	5,6	74	18	33			M		ND
06:00	10,4	5,3	71	18	32			M		ND
07:00	10,4	5,4	71	18	30			M		ND
08:00	10,7	6,0	73	18	26			M		ND
09:00	11,2	5,7	69	18	30			M		ND
10:00	12,1	6,6	69	19	22			M		ND
11:00	13,9	7,8	67	19	20			M		ND
12:00	17,1	9,1	59	21	20			M		ND
13:00	18,0	10,2	60	25	19			M		ND
14:00	14,2	8,1	67	18	15			M		ND
15:00	14,0	7,9	67	18	15			M		ND
16:00	13,4	7,7	68	18	17			M		ND
17:00	12,4	7,5	72	18	19			M		ND
18:00	12,2	7,4	72	18	19			M		ND
19:00	12,4	7,8	73	18	22			M		ND
20:00	12,5	8,2	75	18	28			M		ND
21:00	11,7	9,3	85	19	20			M		ND
22:00	11,5	9,6	88	19	24			M		ND
23:00	11,2	9,7	90	18	19			M		ND

Légende

M = Données manquantes

E = Valeur estimée

ND = non disponible

‡ = Données fournies par un partenaire, non assujetties à une révision par les Archives climatiques nationales du Canada



Rapport de données horaires pour le 15 novembre 2011

Toutes les heures sont exprimées en heure normale locale (HNL). Pour convertir l'heure locale en heure avancée, ajoutez 1 heure s'il y a lieu.

L'ACADIE
QUEBEC

Latitude: 45°17'38,000" N

Longitude: 73°20'58,000" O

Altitude: 43,80 m

Identification Climat: 702LED4

Identification OMM: 71372

Identification TC: WIZ

Rapport de données horaires pour le 15 novembre 2011

H e u r e	Temp. °C	Point de rosée °C	Hum. rel. %	Dir. du vent 10s deg	Vit. du vent km/h	Visibilité km	Pression à la station kPa	Hmdx	Refroid. éolien	Temps
00:00	11,4	10,0	91	18	17			M		ND
01:00	11,3	10,1	92	18	13			M		ND
02:00	11,1	10,0	93	22	9			M		ND
03:00	10,6	9,7	94	28	6			M		ND
04:00	10,2	9,6	96	29	9			M		ND
05:00	9,9	9,3	96	27	6			M		ND
06:00	9,6	8,4	92	26	11			M		ND
07:00	8,9	7,7	92	25	9			M		ND
08:00	8,7	7,1	90	24	9			M		ND
09:00	8,9	7,0	88	23	13			M		ND
10:00	9,4	7,2	86	23	13			M		ND
11:00	9,7	6,5	80	24	13			M		ND
12:00	10,5	6,5	76	24	19			M		ND
13:00	10,9	5,7	70	23	17			M		ND
14:00	11,2	4,6	64	23	15			M		ND
15:00	11,9	4,7	61	21	11			M		ND
16:00	10,9	4,0	62	21	11			M		ND
17:00	8,9	4,2	72	27	4			M		ND
18:00	7,7	4,0	77	24	6			M		ND
19:00	4,4	2,6	88	19	6			M		ND
20:00	3,4	2,1	91	20	7			M		ND
21:00	3,4	2,2	92	20	6			M		ND
22:00	4,3	2,9	91	17	4			M		ND
23:00	2,9	1,6	91	18	7			M		ND

Légende

M = Données manquantes

E = Valeur estimée

ND = non disponible

‡ = Données fournies par un partenaire, non assujetties à une révision par les Archives climatiques nationales du Canada



Rapport de données horaires pour le 16 novembre 2011

Toutes les heures sont exprimées en heure normale locale (HNL). Pour convertir l'heure locale en heure avancée, ajoutez 1 heure s'il y a lieu.

L'ACADIE
QUEBEC

Latitude: 45°17'38,000" N

Longitude: 73°20'58,000" O

Altitude: 43,80 m

Identification Climat: 702LED4

Identification OMM: 71372

Identification TC: WIZ

Rapport de données horaires pour le 16 novembre 2011

H e u r e	Temp. °C	Point de rosée °C	Hum. rel. %	Dir. du vent 10s deg	Vit. du vent km/h	Visibilité km	Pression à la station kPa	Hmdx	Refroid. éolien	Temps
00:00	3,3	2,1	92	15	6			M		ND
01:00	2,7	1,7	93	17	9			M		ND
02:00	3,3	2,4	94	17	13			M		ND
03:00	5,2	3,7	90	17	13			M		ND
04:00	6,2	4,4	88	17	17			M		ND
05:00	6,2	4,2	87	18	15			M		ND
06:00	6,3	4,7	89	19	13			M		ND
07:00	5,7	4,2	90	18	11			M		ND
08:00	7,5	5,8	89	18	13			M		ND
09:00	9,7	7,1	84	18	15			M		ND
10:00	10,8	7,0	77	17	20			M		ND
11:00	12,0	7,4	73	17	20			M		ND
12:00	11,4	8,1	80	16	20			M		ND
13:00	12,2	8,1	76	18	20			M		ND
14:00	12,1	8,7	80	17	24			M		ND
15:00	11,9	8,8	81	18	19			M		ND
16:00	11,4	8,7	83	18	19			M		ND
17:00	11,1	8,8	86	19	17			M		ND
18:00	10,4	8,7	89	19	11			M		ND
19:00	9,7	8,3	91	20	9			M		ND
20:00	11,6	7,7	77	24	17			M		ND
21:00	11,2	7,1	76	25	19			M		ND
22:00	8,9	1,7	61	27	17			M		ND
23:00	6,8	-2,3	52	26	17			M		ND

Légende

M = Données manquantes

E = Valeur estimée

ND = non disponible

‡ = Données fournies par un partenaire, non assujetties à une révision par les Archives climatiques nationales du Canada



Rapport de données horaires pour le 17 novembre 2011

Toutes les heures sont exprimées en heure normale locale (HNL). Pour convertir l'heure locale en heure avancée, ajoutez 1 heure s'il y a lieu.

L'ACADIE
QUEBEC

Latitude: 45°17'38,000" N

Longitude: 73°20'58,000" O

Altitude: 43,80 m

Identification Climat: 702LED4

Identification OMM: 71372

Identification TC: WIZ

Rapport de données horaires pour le 17 novembre 2011

H e u r e	<u>Temp.</u> °C	<u>Point de rosée</u> °C	<u>Hum. rel.</u> %	<u>Dir. du vent</u> 10s deg	<u>Vit. du vent</u> km/h	<u>Visibilité</u> km	<u>Pression à la station</u> kPa	<u>Hmdx</u>	<u>Refroid. éolien</u>	<u>Temps</u>
00:00	5,1	-2,4	58	26	13			M		ND
01:00	4,1	-1,9	65	24	13			M		ND
02:00	3,3	-1,3	72	23	7			M		ND
03:00	2,7	-1,3	75	24	6			M		ND
04:00	2,6	-1,3	75	23	13			M		ND
05:00	2,5	-1,4	75	25	11			M		ND
06:00	2,4	-1,6	75	25	11			M		ND
07:00	1,7	-1,3	80	26	11			M		ND
08:00	2,0	-1,1	80	26	9			M		ND
09:00	2,1	-0,7	82	25	9			M		ND
10:00	3,2	-0,8	75	26	11			M		ND
11:00	4,0	-0,5	72	26	11			M		ND
12:00	5,0	-1,0	65	27	7			M		ND
13:00	5,1	-1,2	64	25	11			M		ND
14:00	4,1	0,3	76	33	7			M		ND
15:00	4,5	0,2	74	26	6			M		ND
16:00	1,1	-0,3	90	26	15			M		ND
17:00	1,0	0,4	96	23	6			M		ND
18:00	1,3	0,8	96	28	6			M		ND
19:00	1,6	0,7	94	27	7			M		ND
20:00	1,4	0,3	92	27	9			M		ND
21:00	1,0	-0,4	90	26	9			M		ND
22:00	0,5	-1,1	89	24	11			M		ND
23:00	0,2	-1,8	86	25	15			M		ND

Légende

M = Données manquantes

E = Valeur estimée

ND = non disponible

‡ = Données fournies par un partenaire, non assujetties à une révision par les Archives climatiques nationales du Canada



Rapport de données horaires pour le 18 novembre 2011

Toutes les heures sont exprimées en heure normale locale (HNL). Pour convertir l'heure locale en heure avancée, ajoutez 1 heure s'il y a lieu.

L'ACADIE
QUEBEC

Latitude: 45°17'38,000" N

Longitude: 73°20'58,000" O

Altitude: 43,80 m

Identification Climat: 702LED4

Identification OMM: 71372

Identification TC: WIZ

Rapport de données horaires pour le 18 novembre 2011

H e u r e	Temp. °C	Point de rosée °C	Hum. rel. %	Dir. du vent 10s deg	Vit. du vent km/h	Visibilité km	Pression à la station kPa	Hmdx	Refroid. éolien	Temps
00:00	-0,2	-2,3	86	25	13			M		-4 ND
01:00	-0,2	-2,5	84	25	15			M		-5 ND
02:00	-0,5	-2,8	84	24	15			M		-5 ND
03:00	-0,4	-2,1	88	26	17			M		-5 ND
04:00	-0,4	-2,3	87	26	15			M		-5 ND
05:00	-0,6	-3,1	83	27	17			M		-6 ND
06:00	-0,9	-3,5	82	27	17			M		-6 ND
07:00	-1,5	-3,9	84	25	9			M		-5 ND
08:00	-0,8	-3,4	83	26	11			M		-5 ND
09:00	-0,2	-2,6	84	26	13			M		-4 ND
10:00	0,7	-2,7	78	26	17			M		ND
11:00	1,2	-3,5	71	25	19			M		ND
12:00	2,4	-2,5	70	26	19			M		ND
13:00	2,2	-2,5	71	27	15			M		ND
14:00	2,8	-3,5	63	25	15			M		ND
15:00	2,7	-2,9	67	26	13			M		ND
16:00	2,5	-2,8	68	23	7			M		ND
17:00	1,7	-1,1	82	18	7			M		ND
18:00	2,9	-2,4	68	22	15			M		ND
19:00	0,5	-2,1	83	19	11			M		ND
20:00	0,3	-2,7	80	19	13			M		ND
21:00	0,0	-2,8	81	18	11			M		-4 ND
22:00	1,0	-3,0	75	18	13			M		ND
23:00	1,4	-3,4	70	19	15			M		ND

Légende

M = Données manquantes

E = Valeur estimée

ND = non disponible

‡ = Données fournies par un partenaire, non assujetties à une révision par les Archives climatiques nationales du Canada



Rapport de données horaires pour le 19 novembre 2011

Toutes les heures sont exprimées en heure normale locale (HNL). Pour convertir l'heure locale en heure avancée, ajoutez 1 heure s'il y a lieu.

L'ACADIE
QUEBEC

Latitude: 45°17'38,000" N

Longitude: 73°20'58,000" O

Altitude: 43,80 m

Identification Climat: 702LED4

Identification OMM: 71372

Identification TC: WIZ

Rapport de données horaires pour le 19 novembre 2011

H e u r e	<u>Temp.</u> °C	<u>Point de rosée</u> °C	<u>Hum. rel.</u> %	<u>Dir. du vent</u> 10s deg	<u>Vit. du vent</u> km/h	<u>Visibilité</u> km	<u>Pression à la station</u> kPa	<u>Hmdx</u>	<u>Refroid. éolien</u>	<u>Temps</u>
00:00	1,9	-3,9	65	18	15			M		ND
01:00	1,5	-2,8	73	16	15			M		ND
02:00	1,1	-2,0	80	16	13			M		ND
03:00	0,4	-1,8	85	18	11			M		ND
04:00	2,3	-1,9	74	19	20			M		ND
05:00	2,1	-1,4	78	19	15			M		ND
06:00	2,4	-1,8	74	19	17			M		ND
07:00	2,8	-1,4	74	19	17			M		ND
08:00	3,5	-1,4	70	18	19			M		ND
09:00	3,9	-1,0	70	18	22			M		ND
10:00	5,2	-0,5	67	18	28			M		ND
11:00	5,3	-0,6	66	18	26			M		ND
12:00	6,5	-0,6	60	18	26			M		ND
13:00	7,7	-1,2	53	18	32			M		ND
14:00	7,0	-1,4	55	18	24			M		ND
15:00	7,5	-0,8	56	17	20			M		ND
16:00	7,0	-0,6	58	18	15			M		ND
17:00	4,4	-0,8	69	17	11			M		ND
18:00	2,8	-0,7	78	18	9			M		ND
19:00	4,6	0,6	75	18	13			M		ND
20:00	6,5	1,1	68	19	17			M		ND
21:00	6,5	0,8	67	18	19			M		ND
22:00	7,0	1,3	67	19	20			M		ND
23:00	6,5	1,8	72	20	19			M		ND

Légende

M = Données manquantes

E = Valeur estimée

ND = non disponible

‡ = Données fournies par un partenaire, non assujetties à une révision par les Archives climatiques nationales du Canada



Rapport de données horaires pour le 20 novembre 2011

Toutes les heures sont exprimées en heure normale locale (HNL). Pour convertir l'heure locale en heure avancée, ajoutez 1 heure s'il y a lieu.

L'ACADIE
QUEBEC

Latitude: 45°17'38,000" N

Longitude: 73°20'58,000" O

Altitude: 43,80 m

Identification Climat: 702LED4

Identification OMM: 71372

Identification TC: WIZ

Rapport de données horaires pour le 20 novembre 2011

H e u r e	<u>Temp.</u> °C	<u>Point de rosée</u> °C	<u>Hum. rel.</u> %	<u>Dir. du vent</u> 10s deg	<u>Vit. du vent</u> km/h	<u>Visibilité</u> km	<u>Pression à la station</u> kPa	<u>Hmdx</u>	<u>Refroid. éolien</u>	<u>Temps</u>
00:00	7,0	0,8	65	17	22			M		ND
01:00	7,1	-0,2	60	17	26			M		ND
02:00	7,3	0,2	61	18	28			M		ND
03:00	7,3	0,1	60	17	33			M		ND
04:00	7,0	0,9	65	18	32			M		ND
05:00	6,7	2,2	73	18	33			M		ND
06:00	7,5	2,1	69	18	33			M		ND
07:00	7,5	2,2	69	18	30			M		ND
08:00	7,0	3,0	76	18	32			M		ND
09:00	7,3	3,7	78	19	26			M		ND
10:00	7,9	4,8	81	19	22			M		ND
11:00	8,6	6,1	84	19	20			M		ND
12:00	11,5	9,4	87	26	20			M		ND
13:00	10,4	6,5	77	32	13			M		ND
14:00	9,4	4,2	70	31	13			M		ND
15:00	9,1	4,5	73	29	9			M		ND
16:00	8,1	3,1	71	30	11			M		ND
17:00	6,4	2,1	74	30	9			M		ND
18:00	5,2	0,5	72	31	7			M		ND
19:00	4,3	-1,0	68	35	11			M		ND
20:00	3,1	-2,1	69	36	11			M		ND
21:00	2,3	-3,0	68	35	9			M		ND
22:00	1,5	-3,6	69	36	9			M		ND
23:00	0,7	-3,6	73	35	6			M		ND

Légende

M = Données manquantes

E = Valeur estimée

ND = non disponible

‡ = Données fournies par un partenaire, non assujetties à une révision par les Archives climatiques nationales du Canada



Rapport de données horaires pour le 21 novembre 2011

Toutes les heures sont exprimées en heure normale locale (HNL). Pour convertir l'heure locale en heure avancée, ajoutez 1 heure s'il y a lieu.

L'ACADIE
QUEBEC

Latitude: 45°17'38,000" N

Longitude: 73°20'58,000" O

Altitude: 43,80 m

Identification Climat: 702LED4

Identification OMM: 71372

Identification TC: WIZ

Rapport de données horaires pour le 21 novembre 2011

H e u r e	<u>Temp.</u> °C	<u>Point de rosée</u> °C	<u>Hum. rel.</u> %	<u>Dir. du vent</u> 10s deg	<u>Vit. du vent</u> km/h	<u>Visibilité</u> km	<u>Pression à la station</u> kPa	<u>Hmdx</u>	<u>Refroid. éolien</u>	<u>Temps</u>
00:00	0,0	-4,8	70	36	7			M		-2 ND
01:00	-0,6	-5,1	72	1	6			M		-3 ND
02:00	-1,5	-6,5	69	1	7			M		-4 ND
03:00	-2,4	-6,1	76	36	4			M		-4 ND
04:00	-2,6	-6,4	75	36	6			M		-5 ND
05:00	-3,4	-7,2	75	36	6			M		-6 ND
06:00	-4,2	-7,8	76	35	6			M		-7 ND
07:00	-4,8	-7,9	79	1	4			M		-7 ND
08:00	-4,4	-7,7	78	2	6			M		-7 ND
09:00	-3,4	-7,7	72	2	7			M		-6 ND
10:00	-3,3	-8,4	68	4	7			M		-6 ND
11:00	-3,1	-7,9	69	3	6			M		-6 ND
12:00	-2,6	-7,9	67	3	6			M		-5 ND
13:00	-2,0	-8,4	62	8	6			M		-4 ND
14:00	-1,1	-7,3	63	3	2			M		-2 ND
15:00	-1,2	-7,9	60	1	2			M		-2 ND
16:00	-2,0	-8,2	62	36	4			M		-3 ND
17:00	-3,1	-7,8	70	3	4			M		-5 ND
18:00	-3,9	-7,5	76	5	2			M		-5 ND
19:00	-4,6	-6,9	84		0			M		ND
20:00	-5,6	-7,8	84	14	2			M		-7 ND
21:00	-5,8	-7,0	91		0			M		ND
22:00	-5,9	-6,7	94	3	2			M		-7 ND
23:00	-6,2	-7,2	93	2	2			M		-7 ND

Légende

M = Données manquantes

E = Valeur estimée

ND = non disponible

‡ = Données fournies par un partenaire, non assujetties à une révision par les Archives climatiques nationales du Canada



Rapport de données horaires pour le 23 juin 2012

Toutes les heures sont exprimées en heure normale locale (HNL). Pour convertir l'heure locale en heure avancée, ajoutez 1 heure s'il y a lieu.

L'ACADIE
QUEBEC

Latitude: 45°17'38,000" N

Longitude: 73°20'58,000" O

Altitude: 43,80 m

Identification Climat: 702LED4

Identification OMM: 71372

Identification TC: WIZ

Rapport de données horaires pour le 23 juin 2012

H e u r e	Temp. °C	Point de rosée °C	Hum. rel. %	Dir. du vent 10s deg	Vit. du vent km/h	Visibilité km	Pression à la station kPa	Hmdx	Refroid. éolien	Temps
00:00	21,2	14,6	66	28	7			M		ND
01:00	21,0	12,3	58	33	6			M		ND
02:00	19,5	12,6	64	34	4			M		ND
03:00	18,4	12,8	70	35	4			M		ND
04:00	17,4	13,3	77	36	4			M		ND
05:00	18,5	13,4	72	1	6			M		ND
06:00	19,8	12,7	64	35	7			M		ND
07:00	20,8	12,2	58	35	9			M		ND
08:00	20,3	12,2	60	1	9			M		ND
09:00	21,5	12,4	56	2	9			M		ND
10:00	22,6	11,8	50	36	7			M		ND
11:00	24,2	11,5	45	33	7			M		ND
12:00	25,3	9,6	37	36	7			M		ND
13:00	25,6	9,1	35	35	9			M		ND
14:00	26,4	5,2	26	32	9			M		ND
15:00	26,5	4,1	24	35	7			M		ND
16:00	26,9	5,1	25	1	9			M		ND
17:00	26,7	1,4	19	1	7			M		ND
18:00	26,6	2,6	21	35	7			M		ND
19:00	25,2	2,1	22	34	6			M		ND
20:00	20,9	4,1	33	1	2			M		ND
21:00	18,1	6,3	46		0			M		ND
22:00	16,4	8,3	59		0			M		ND
23:00	15,1	8,7	66	28	2			M		ND

Légende

M = Données manquantes

E = Valeur estimée

ND = non disponible

‡ = Données fournies par un partenaire, non assujetties à un révision par les Archives climatiques nationales du Canada



Rapport de données horaires pour le 24 juin 2012

Toutes les heures sont exprimées en heure normale locale (HNL). Pour convertir l'heure locale en heure avancée, ajoutez 1 heure s'il y a lieu.

L'ACADIE
QUEBEC

Latitude: 45°17'38,000" N

Longitude: 73°20'58,000" O

Altitude: 43,80 m

Identification Climat: 702LED4

Identification OMM: 71372

Identification TC: WIZ

Rapport de données horaires pour le 24 juin 2012

H e u r e	Temp. °C	Point de rosée °C	Hum. rel. %	Dir. du vent 10s deg	Vit. du vent km/h	Visibilité km	Pression à la station kPa	Hmdx	Refroid. éolien	Temps
00:00	15,3	8,2	63	26	4			M		ND
01:00	13,5	8,5	72	23	2			M		ND
02:00	14,1	9,4	73	26	4			M		ND
03:00	12,3	9,2	81		0			M		ND
04:00	13,2	9,6	79	26	6			M		ND
05:00	14,0	10,2	78	26	4			M		ND
06:00	16,7	10,9	69	26	9			M		ND
07:00	19,4	11,6	61	26	7			M		ND
08:00	21,3	10,8	51	27	7			M		ND
09:00	23,2	9,8	43	25	7			M		ND
10:00	25,1	11,1	41	25	9			M		ND
11:00	26,3	7,2	30	30	9			M		ND
12:00	26,6	6,4	28	27	11			M		ND
13:00	27,5	7,1	27	24	13			M		ND
14:00	27,1	6,4	27	25	13			M		ND
15:00	27,1	8,0	30	23	13			M		ND
16:00	26,2	6,5	28	26	9			M		ND
17:00	23,6	10,1	42	27	22			M		ND
18:00	21,8	10,9	50	26	17			M		ND
19:00	19,8	13,0	65	24	15			M		ND
20:00	18,2	14,2	77	24	9			M		ND
21:00	17,1	14,5	85	19	7			M		ND
22:00	16,8	14,2	85	18	9			M		ND
23:00	16,8	14,4	86	19	9			M		ND

Légende

M = Données manquantes

E = Valeur estimée

ND = non disponible

‡ = Données fournies par un partenaire, non assujetties à un révision par les Archives climatiques nationales du Canada



Rapport de données horaires pour le 25 juin 2012

Toutes les heures sont exprimées en heure normale locale (HNL). Pour convertir l'heure locale en heure avancée, ajoutez 1 heure s'il y a lieu.

L'ACADIE
QUEBEC

Latitude: 45°17'38,000" N

Longitude: 73°20'58,000" O

Altitude: 43,80 m

Identification Climat: 702LED4

Identification OMM: 71372

Identification TC: WIZ

Rapport de données horaires pour le 25 juin 2012

H e u r e	Temp. °C	Point de rosée °C	Hum. rel. %	Dir. du vent 10s deg	Vit. du vent km/h	Visibilité km	Pression à la station kPa	Hmdx	Refroid. éolien	Temps
00:00	16,9	14,8	87	18	7			M		ND
01:00	17,3	14,8	85	19	15			M		ND
02:00	16,3	15,2	93	22	13			M		ND
03:00	16,5	15,1	91	18	11			M		ND
04:00	16,6	15,3	92	20	17			M		ND
05:00	16,5	15,0	91	20	13			M		ND
06:00	16,5	14,9	90	20	13			M		ND
07:00	17,0	15,3	90	22	13			M		ND
08:00	17,8	15,2	85	21	13			M		ND
09:00	19,0	15,1	78	23	13			M		ND
10:00	19,0	13,7	71	25	13			M		ND
11:00	18,4	13,5	73	25	15			M		ND
12:00	19,7	13,3	67	25	13			M		ND
13:00	20,6	13,1	62	26	17			M		ND
14:00	21,5	12,9	58	26	19			M		ND
15:00	20,0	11,4	58	28	15			M		ND
16:00	18,8	11,2	61	26	17			M		ND
17:00	17,5	11,1	66	27	15			M		ND
18:00	16,6	11,5	72	25	15			M		ND
19:00	15,3	11,1	76	25	15			M		ND
20:00	14,5	11,5	82	24	11			M		ND
21:00	13,9	11,6	86	22	13			M		ND
22:00	13,8	11,7	87	20	11			M		ND
23:00	13,9	11,8	87	21	7			M		ND

Légende

M = Données manquantes

E = Valeur estimée

ND = non disponible

‡ = Données fournies par un partenaire, non assujetties à un révision par les Archives climatiques nationales du Canada



Rapport de données horaires pour le 26 juin 2012

Toutes les heures sont exprimées en heure normale locale (HNL). Pour convertir l'heure locale en heure avancée, ajoutez 1 heure s'il y a lieu.

L'ACADIE
QUEBEC

Latitude: 45°17'38,000" N

Longitude: 73°20'58,000" O

Altitude: 43,80 m

Identification Climat: 702LED4

Identification OMM: 71372

Identification TC: WIZ

Rapport de données horaires pour le 26 juin 2012

H e u r e	Temp. °C	Point de rosée °C	Hum. rel. %	Dir. du vent 10s deg	Vit. du vent km/h	Visibilité km	Pression à la station kPa	Hmdx	Refroid. éolien	Temps
00:00	13,8	11,8	88	17	7			M		ND
01:00	13,9	12,0	88	20	6			M		ND
02:00	13,9	12,0	88	18	6			M		ND
03:00	13,7	12,6	93	25	2			M		ND
04:00	14,1	12,8	92	34	2			M		ND
05:00	14,8	12,4	86	36	6			M		ND
06:00	15,4	12,0	80	35	4			M		ND
07:00	15,1	11,8	81	36	7			M		ND
08:00	16,0	11,7	76	36	7			M		ND
09:00	16,7	11,6	72	32	7			M		ND
10:00	17,3	11,2	67	31	11			M		ND
11:00	17,3	11,4	68	31	9			M		ND
12:00	17,7	11,7	68	31	9			M		ND
13:00	16,2	13,5	84	28	9			M		ND
14:00	17,7	12,6	72	31	11			M		ND
15:00	16,6	11,8	73	30	7			M		ND
16:00	16,1	13,1	82	29	9			M		ND
17:00	15,7	13,4	86	29	11			M		ND
18:00	15,1	13,8	92	29	9			M		ND
19:00	15,1	13,8	92	29	11			M		ND
20:00	14,9	13,7	93	29	11			M		ND
21:00	15,1	13,8	92	29	11			M		ND
22:00	15,1	13,9	93	29	11			M		ND
23:00	15,1	13,9	93	29	11			M		ND

Légende

M = Données manquantes

E = Valeur estimée

ND = non disponible

‡ = Données fournies par un partenaire, non assujetties à un révision par les Archives climatiques nationales du Canada



Rapport de données horaires pour le 27 juin 2012

Toutes les heures sont exprimées en heure normale locale (HNL). Pour convertir l'heure locale en heure avancée, ajoutez 1 heure s'il y a lieu.

L'ACADIE
QUEBEC

Latitude: 45°17'38,000" N

Longitude: 73°20'58,000" O

Altitude: 43,80 m

Identification Climat: 702LED4

Identification OMM: 71372

Identification TC: WIZ

Rapport de données horaires pour le 27 juin 2012

H e u r e	Temp. °C	Point de rosée °C	Hum. rel. %	Dir. du vent 10s deg	Vit. du vent km/h	Visibilité km	Pression à la station kPa	Hmdx	Refroid. éolien	Temps
00:00	15,2	13,9	92	29	11			M		ND
01:00	15,5	13,8	90	29	11			M		ND
02:00	15,8	13,7	87	29	11			M		ND
03:00	15,8	13,7	87	28	9			M		ND
04:00	15,2	13,9	92	27	7			M		ND
05:00	15,1	13,6	91	27	13			M		ND
06:00	15,1	13,4	90	27	11			M		ND
07:00	16,0	13,4	85	27	13			M		ND
08:00	17,0	13,3	79	28	17			M		ND
09:00	17,4	12,8	74	28	15			M		ND
10:00	17,0	13,2	78	29	15			M		ND
11:00	17,2	14,5	84	29	9			M		ND
12:00	18,6	14,9	79	28	13			M		ND
13:00	19,0	14,6	76	29	19			M		ND
14:00	19,7	14,9	74	30	13			M		ND
15:00	19,9	15,0	73	29	17			M		ND
16:00	20,6	15,0	70	29	15			M		ND
17:00	21,1	14,7	67	28	19			M		ND
18:00	20,5	14,3	68	29	13			M		ND
19:00	19,5	14,6	73	27	7			M		ND
20:00	19,1	14,7	76	28	9			M		ND
21:00	18,6	14,9	79	28	7			M		ND
22:00	19,1	13,5	70	30	7			M		ND
23:00	18,4	14,5	78	28	7			M		ND

Légende

M = Données manquantes

E = Valeur estimée

ND = non disponible

‡ = Données fournies par un partenaire, non assujetties à un révision par les Archives climatiques nationales du Canada



Rapport de données horaires pour le 28 juin 2012

Toutes les heures sont exprimées en heure normale locale (HNL). Pour convertir l'heure locale en heure avancée, ajoutez 1 heure s'il y a lieu.

L'ACADIE
QUEBEC

Latitude: 45°17'38,000" N

Longitude: 73°20'58,000" O

Altitude: 43,80 m

Identification Climat: 702LED4

Identification OMM: 71372

Identification TC: WIZ

Rapport de données horaires pour le 28 juin 2012

H e u r e	Temp. °C	Point de rosée °C	Hum. rel. %	Dir. du vent 10s deg	Vit. du vent km/h	Visibilité km	Pression à la station kPa	Hmdx	Refroid. éolien	Temps
00:00	17,7	14,5	82	27	7			M		ND
01:00	17,0	14,5	85	26	6			M		ND
02:00	16,9	14,4	85	26	6			M		ND
03:00	16,5	14,6	89	26	7			M		ND
04:00	16,3	14,6	90	25	7			M		ND
05:00	16,3	14,5	89	25	9			M		ND
06:00	17,7	14,8	83	26	9			M		ND
07:00	18,6	14,8	79	28	9			M		ND
08:00	18,9	15,1	79	28	9			M		ND
09:00	20,3	15,7	75	26	9			M		ND
10:00	22,0	15,8	68	26	11			M		ND
11:00	22,8	15,6	64	28	7			M		ND
12:00	23,7	14,2	55	30	9			M		ND
13:00	24,0	15,0	57	25	7			M		ND
14:00	25,4	15,5	54	27	7			M		ND
15:00	25,2	14,4	51	25	9			M		ND
16:00	25,8	13,7	47	26	11			M		ND
17:00	26,5	11,5	39	24	15			M		ND
18:00	26,2	11,7	40	24	13			M		ND
19:00	23,5	13,3	53	20	9			M		ND
20:00	19,7	15,2	75	18	7			M		ND
21:00	18,4	14,6	79	19	11			M		ND
22:00	18,4	15,2	82	18	7			M		ND
23:00	18,1	14,6	80	17	9			M		ND

Légende

M = Données manquantes

E = Valeur estimée

ND = non disponible

‡ = Données fournies par un partenaire, non assujetties à un révision par les Archives climatiques nationales du Canada



Rapport de données horaires pour le 29 juin 2012

Toutes les heures sont exprimées en heure normale locale (HNL). Pour convertir l'heure locale en heure avancée, ajoutez 1 heure s'il y a lieu.

L'ACADIE
QUEBEC

Latitude: 45°17'38,000" N

Longitude: 73°20'58,000" O

Altitude: 43,80 m

Identification Climat: 702LED4

Identification OMM: 71372

Identification TC: WIZ

Rapport de données horaires pour le 29 juin 2012

H e u r e	Temp. °C	Point de rosée °C	Hum. rel. %	Dir. du vent 10s deg	Vit. du vent km/h	Visibilité km	Pression à la station kPa	Hmdx	Refroid. éolien	Temps
00:00	18,5	14,6	78	17	7			M		ND
01:00	18,8	15,6	82	16	13			M		ND
02:00	19,0	16,4	85	15	9			M		ND
03:00	18,7	16,0	84	22	13			M		ND
04:00	17,9	16,4	91	16	11			M		ND
05:00	18,1	16,7	92	16	17			M		ND
06:00	18,6	16,6	88	18	17			M		ND
07:00	20,5	17,2	81	19	19			M		ND
08:00	23,1	18,4	75	18	17			M		ND
09:00	24,6	19,9	75	18	20			M		ND
10:00	25,3	19,2	69	19	24			M		ND
11:00	26,7	20,6	69	21	15			M 35		ND
12:00	27,6	19,0	59	25	22			M		ND
13:00	28,3	18,6	56	26	22			M		ND
14:00	28,8	18,7	54	26	22			M		ND
15:00	29,4	15,4	43	25	24			M		ND
16:00	29,5	15,6	43	24	20			M		ND
17:00	29,7	13,1	36	25	22			M		ND
18:00	28,5	15,1	44	24	15			M		ND
19:00	26,7	15,5	50	22	11			M		ND
20:00	23,9	16,2	62	22	9			M		ND
21:00	22,7	15,9	65	22	9			M		ND
22:00	21,6	15,8	70	22	9			M		ND
23:00	23,0	14,4	58	23	11			M		ND

Légende

M = Données manquantes

E = Valeur estimée

ND = non disponible

‡ = Données fournies par un partenaire, non assujetties à un révision par les Archives climatiques nationales du Canada



Rapport de données horaires pour le 30 juin 2012

Toutes les heures sont exprimées en heure normale locale (HNL). Pour convertir l'heure locale en heure avancée, ajoutez 1 heure s'il y a lieu.

L'ACADIE QUEBEC

Latitude: 45°17'38,000" N

Longitude: 73°20'58,000" O

Altitude: 43,80 m

Identification Climat: 702LED4

Identification OMM: 71372

Identification TC: WIZ

Rapport de données horaires pour le 30 juin 2012

H e u r e	Temp. °C	Point de rosée °C	Hum. rel. %	Dir. du vent 10s deg	Vit. du vent km/h	Visibilité km	Pression à la station kPa	Hmdx	Refroid. éolien	Temps
00:00	23,3	12,1	49	25	15			M		ND
01:00	22,5	12,0	51	24	13			M		ND
02:00	22,1	11,8	52	25	15			M		ND
03:00	21,0	12,0	56	25	11			M		ND
04:00	19,9	12,2	61	24	9			M		ND
05:00	20,4	12,3	60	24	13			M		ND
06:00	20,4	14,0	67	18	11			M		ND
07:00	22,7	13,4	56	23	19			M		ND
08:00	23,5	13,2	52	24	19			M		ND
09:00	24,5	14,0	52	24	19			M		ND
10:00	25,5	12,9	46	24	22			M		ND
11:00	26,5	13,4	44	25	20			M		ND
12:00	27,7	13,4	41	24	22			M		ND
13:00	28,7	12,5	37	24	22			M		ND
14:00	29,2	12,7	36	24	26			M		ND
15:00	29,7	12,3	34	24	20			M		ND
16:00	28,9	11,1	33	25	22			M		ND
17:00	28,1	13,0	39	24	17			M		ND
18:00	26,4	15,3	50	29	6			M		ND
19:00	23,3	15,7	62	26	6			M		ND
20:00	22,4	16,8	71	28	4			M		ND
21:00	21,1	17,2	78	1	4			M		ND
22:00	20,3	17,8	86		0			M		ND
23:00	21,1	16,9	77	11	2			M		ND

Légende

M = Données manquantes

E = Valeur estimée

ND = non disponible

‡ = Données fournies par un partenaire, non assujetties à un révision par les Archives climatiques nationales du Canada



Rapport de données horaires pour le 01 juillet 2012

Toutes les heures sont exprimées en heure normale locale (HNL). Pour convertir l'heure locale en heure avancée, ajoutez 1 heure s'il y a lieu.

L'ACADIE
QUEBEC

Latitude: 45°17'38,000" N

Longitude: 73°20'58,000" O

Altitude: 43,80 m

Identification Climat: 702LED4

Identification OMM: 71372

Identification TC: WIZ

Rapport de données horaires pour le 1 juillet 2012

H e u r e	Temp. °C	Point de rosée °C	Hum. rel. %	Dir. du vent 10s deg	Vit. du vent km/h	Visibilité km	Pression à la station kPa	Hmdx	Refroid. éolien	Temps
00:00	20,5	17,2	81		0			M		ND
01:00	19,8	17,4	86	35	4			M		ND
02:00	19,6	17,4	87		0			M		ND
03:00	19,2	17,7	91	20	2			M		ND
04:00	19,1	16,8	87		0			M		ND
05:00	19,0	16,7	87	34	2			M		ND
06:00	20,0	15,3	74	36	2			M		ND
07:00	21,4	14,7	66	36	6			M		ND
08:00	22,1	12,8	56	33	7			M		ND
09:00	22,9	13,3	55	27	7			M		ND
10:00	23,9	13,9	54	26	6			M		ND
11:00	24,5	13,6	51	27	11			M		ND
12:00	25,1	14,0	50	31	11			M		ND
13:00	25,4	12,8	46	29	15			M		ND
14:00	25,9	13,8	47	29	11			M		ND
15:00	26,0	11,4	40	28	13			M		ND
16:00	26,1	12,1	42	32	11			M		ND
17:00	26,4	13,6	45	30	9			M		ND
18:00	25,9	12,8	44	33	7			M		ND
19:00	24,3	13,6	51	29	6			M		ND
20:00	23,1	13,8	56	30	6			M		ND
21:00	21,4	14,4	64	28	4			M		ND
22:00	20,0	14,4	70	30	4			M		ND
23:00	18,7	14,1	75	28	4			M		ND

Légende

M = Données manquantes

E = Valeur estimée

ND = non disponible

‡ = Données fournies par un partenaire, non assujetties à un révision par les Archives climatiques nationales du Canada



Rapport de données horaires pour le 02 juillet 2012

Toutes les heures sont exprimées en heure normale locale (HNL). Pour convertir l'heure locale en heure avancée, ajoutez 1 heure s'il y a lieu.

L'ACADIE QUEBEC

Latitude: 45°17'38,000" N

Longitude: 73°20'58,000" O

Altitude: 43,80 m

Identification Climat: 702LED4

Identification OMM: 71372

Identification TC: WIZ

Rapport de données horaires pour le 2 juillet 2012

H e u r e	Temp. °C	Point de rosée °C	Hum. rel. %	Dir. du vent 10s deg	Vit. du vent km/h	Visibilité km	Pression à la station kPa	Hmdx	Refroid. éolien	Temps
00:00	18,4	13,8	75	29	4			M		ND
01:00	17,5	14,4	82	28	2			M		ND
02:00	17,6	14,1	80	30	4			M		ND
03:00	16,0	13,6	86		0			M		ND
04:00	15,7	13,7	88	25	4			M		ND
05:00	15,9	13,8	87	25	4			M		ND
06:00	18,6	15,3	81	28	4			M		ND
07:00	20,3	14,7	70	27	7			M		ND
08:00	22,1	15,6	67	28	6			M		ND
09:00	22,9	13,9	57	28	7			M		ND
10:00	24,0	14,9	57	26	7			M		ND
11:00	24,3	13,5	51	27	13			M		ND
12:00	24,6	12,7	47	26	13			M		ND
13:00	25,6	12,8	45	25	13			M		ND
14:00	27,1	12,4	40	27	11			M		ND
15:00	27,4	13,2	42	25	17			M		ND
16:00	23,8	15,1	58	3	6			M		ND
17:00	26,6	12,0	40	35	9			M		ND
18:00	22,7	15,2	63	3	9			M		ND
19:00	22,7	14,4	59	3	6			M		ND
20:00	20,6	14,9	70		0			M		ND
21:00	18,7	14,6	77		0			M		ND
22:00	16,5	14,1	86	19	2			M		ND
23:00	16,6	14,4	87		0			M		ND

Légende

M = Données manquantes

E = Valeur estimée

ND = non disponible

‡ = Données fournies par un partenaire, non assujetties à un révision par les Archives climatiques nationales du Canada



Rapport de données horaires pour le 03 juillet 2012

Toutes les heures sont exprimées en heure normale locale (HNL). Pour convertir l'heure locale en heure avancée, ajoutez 1 heure s'il y a lieu.

L'ACADIE
QUEBEC

Latitude: 45°17'38,000" N

Longitude: 73°20'58,000" O

Altitude: 43,80 m

Identification Climat: 702LED4

Identification OMM: 71372

Identification TC: WIZ

Rapport de données horaires pour le 3 juillet 2012

H e u r e	Temp. °C	Point de rosée °C	Hum. rel. %	Dir. du vent 10s deg	Vit. du vent km/h	Visibilité km	Pression à la station kPa	Hmdx	Refroid. éolien	Temps
00:00	17,0	14,5	85		0			M		ND
01:00	15,7	13,9	89		0			M		ND
02:00	14,4	13,2	92		0			M		ND
03:00	13,9	12,9	94		0			M		ND
04:00	13,0	12,0	94		0			M		ND
05:00	13,5	12,7	95	7	2			M		ND
06:00	17,5	13,9	79	33	2			M		ND
07:00	18,9	12,3	66	4	6			M		ND
08:00	20,3	12,7	62	8	4			M		ND
09:00	21,8	12,7	56	9	4			M		ND
10:00	22,4	11,3	49	31	6			M		ND
11:00	24,4	12,0	46	1	4			M		ND
12:00	25,4	10,3	39	26	11			M		ND
13:00	26,5	10,8	37	21	6			M		ND
14:00	26,9	12,2	40	23	6			M		ND
15:00	27,8	11,8	37	21	15			M		ND
16:00	26,7	10,9	37	22	9			M		ND
17:00	25,6	13,5	47	15	15			M		ND
18:00	24,9	13,9	50	17	11			M		ND
19:00	23,7	15,0	58	17	7			M		ND
20:00	22,3	15,5	65	15	9			M		ND
21:00	22,6	14,4	60	15	11			M		ND
22:00	21,6	14,5	64	19	7			M		ND
23:00	20,1	16,7	81	19	7			M		ND

Légende

M = Données manquantes

E = Valeur estimée

ND = non disponible

‡ = Données fournies par un partenaire, non assujetties à une révision par les Archives climatiques nationales du Canada



Rapport de données horaires pour le 04 juillet 2012

Toutes les heures sont exprimées en heure normale locale (HNL). Pour convertir l'heure locale en heure avancée, ajoutez 1 heure s'il y a lieu.

L'ACADIE
QUEBEC

Latitude: 45°17'38,000" N

Longitude: 73°20'58,000" O

Altitude: 43,80 m

Identification Climat: 702LED4

Identification OMM: 71372

Identification TC: WIZ

Rapport de données horaires pour le 4 juillet 2012

H e u r e	Temp. °C	Point de rosée °C	Hum. rel. %	Dir. du vent 10s deg	Vit. du vent km/h	Visibilité km	Pression à la station kPa	Hmdx	Refroid. éolien	Temps
00:00	19,2	16,9	87	22	7			M		ND
01:00	18,8	17,3	91	17	9			M		ND
02:00	18,6	17,3	92	16	13			M		ND
03:00	18,8	17,7	93	17	19			M		ND
04:00	19,0	17,8	93	18	11			M		ND
05:00	19,2	18,0	93	18	7			M		ND
06:00	19,8	18,5	92	18	7			M		ND
07:00	21,0	19,1	89	21	13			M		ND
08:00	22,1	19,8	87	22	7			M		ND
09:00	24,2	20,1	78	23	13			M		ND
10:00	25,2	20,6	76	25	13			M 33		ND
11:00	26,3	20,8	72	23	19			M 35		ND
12:00	26,6	20,8	71	25	15			M 35		ND
13:00	26,9	20,4	68	26	19			M 35		ND
14:00	28,0	21,2	67	27	20			M 37		ND
15:00	28,4	21,2	65	26	15			M 37		ND
16:00	27,0	20,8	69	26	11			M 35		ND
17:00	24,6	21,9	85	28	6			M		ND
18:00	23,7	19,6	78	27	6			M		ND
19:00	23,3	19,4	79	29	2			M		ND
20:00	21,7	19,7	88	27	4			M		ND
21:00	21,1	19,4	90	27	4			M		ND
22:00	21,5	19,1	86	33	4			M		ND
23:00	20,5	16,0	75	33	6			M		ND

Légende

M = Données manquantes

E = Valeur estimée

ND = non disponible

‡ = Données fournies par un partenaire, non assujetties à un révision par les Archives climatiques nationales du Canada



Rapport de données horaires pour le 05 juillet 2012

Toutes les heures sont exprimées en heure normale locale (HNL). Pour convertir l'heure locale en heure avancée, ajoutez 1 heure s'il y a lieu.

L'ACADIE
QUEBEC

Latitude: 45°17'38,000" N

Longitude: 73°20'58,000" O

Altitude: 43,80 m

Identification Climat: 702LED4

Identification OMM: 71372

Identification TC: WIZ

Rapport de données horaires pour le 5 juillet 2012

H e u r e	Temp. °C	Point de rosée °C	Hum. rel. %	Dir. du vent 10s deg	Vit. du vent km/h	Visibilité km	Pression à la station kPa	Hmdx	Refroid. éolien	Temps
00:00	18,9	15,8	82	33	4			M		ND
01:00	18,4	14,6	79	34	6			M		ND
02:00	18,4	14,4	78	32	6			M		ND
03:00	18,4	14,5	78	32	6			M		ND
04:00	18,4	14,5	78	33	6			M		ND
05:00	18,1	14,0	77	33	6			M		ND
06:00	18,3	14,4	78	32	4			M		ND
07:00	19,1	14,2	73	34	6			M		ND
08:00	20,7	15,0	70	34	6			M		ND
09:00	20,9	14,8	68	35	6			M		ND
10:00	21,9	14,8	64	35	6			M		ND
11:00	22,6	14,6	61	34	7			M		ND
12:00	23,1	15,9	64	27	9			M		ND
13:00	23,8	15,6	60	30	7			M		ND
14:00	25,2	16,5	59	24	6			M		ND
15:00	24,8	15,8	57	32	6			M		ND
16:00	24,5	16,0	59	26	9			M		ND
17:00	24,9	15,9	57	26	7			M		ND
18:00	24,8	16,0	58	25	6			M		ND
19:00	23,6	16,7	65	23	7			M		ND
20:00	21,2	18,5	85	25	2			M		ND
21:00	19,7	17,8	89	19	2			M		ND
22:00	18,5	16,8	90	18	4			M		ND
23:00	17,8	16,3	91	18	4			M		ND

Légende

M = Données manquantes

E = Valeur estimée

ND = non disponible

‡ = Données fournies par un partenaire, non assujetties à une révision par les Archives climatiques nationales du Canada



Rapport de données horaires pour le 06 juillet 2012

Toutes les heures sont exprimées en heure normale locale (HNL). Pour convertir l'heure locale en heure avancée, ajoutez 1 heure s'il y a lieu.

L'ACADIE
QUEBEC

Latitude: 45°17'38,000" N

Longitude: 73°20'58,000" O

Altitude: 43,80 m

Identification Climat: 702LED4

Identification OMM: 71372

Identification TC: WIZ

Rapport de données horaires pour le 6 juillet 2012

H e u r e	Temp. °C	Point de rosée °C	Hum. rel. %	Dir. du vent 10s deg	Vit. du vent km/h	Visibilité km	Pression à la station kPa	Hmdx	Refroid. éolien	Temps
00:00	17,2	15,7	91	19	4			M		ND
01:00	17,1	15,6	91	17	6			M		ND
02:00	16,8	15,2	90	15	6			M		ND
03:00	16,3	15,0	92	19	4			M		ND
04:00	15,1	14,1	94	17	6			M		ND
05:00	16,2	15,4	95	22	6			M		ND
06:00	17,8	16,1	90	18	6			M		ND
07:00	19,7	17,3	86	17	11			M		ND
08:00	21,6	18,1	80	18	11			M		ND
09:00	24,1	18,7	72	17	19			M		ND
10:00	25,8	19,1	67	17	15			M		ND
11:00	26,7	18,1	59	17	19			M		ND
12:00	27,2	17,4	55	18	19			M		ND
13:00	27,9	17,1	52	18	19			M		ND
14:00	28,5	18,6	55	18	17			M		ND
15:00	28,1	18,8	57	19	19			M		ND
16:00	28,0	19,4	60	19	13			M		ND
17:00	29,7	19,2	53	24	13			M		ND
18:00	28,9	20,2	59	23	6			M	37	ND
19:00	26,4	21,0	72	18	7			M	35	ND
20:00	24,9	20,8	78	17	9			M		ND
21:00	24,3	20,9	81	18	6			M		ND
22:00	24,2	21,4	84	21	6			M		ND
23:00	25,9	21,2	75	28	7			M	34	ND

Légende

M = Données manquantes

E = Valeur estimée

ND = non disponible

‡ = Données fournies par un partenaire, non assujetties à un révision par les Archives climatiques nationales du Canada

Photos des sites de mesure



Figure B-1 : Photo 1 du point 1 (4, Grande Ligne du Rang Double)



Figure B-2 : Photo 2 du point 1 (4, Grande Ligne du Rang Double)



Figure B-3 : Photo 1 du point 2 (50, chemin de la Grande Ligne)



Figure B-4 : Photo 2 du point 2 (50, chemin de la Grande Ligne)



Figure B-5 : Photo 1 du point 3 (3, rang Saint-André)



Figure B-6 : Photo 2 du point 3 (3, rang Saint-André)



Figure B-7 : Photo 1 du point 4 (ancien poulailler, montée Richard)



Figure B-8 : Photo 2 du point 4 (ancien poulailler, montée Richard)



SNC • LAVALIN

2271, boul. Fernand-Lafontaine
Longueuil Qc Canada J4G 2R7
Tél. : 514-393-1000 Téléc. : 450-651-0885